

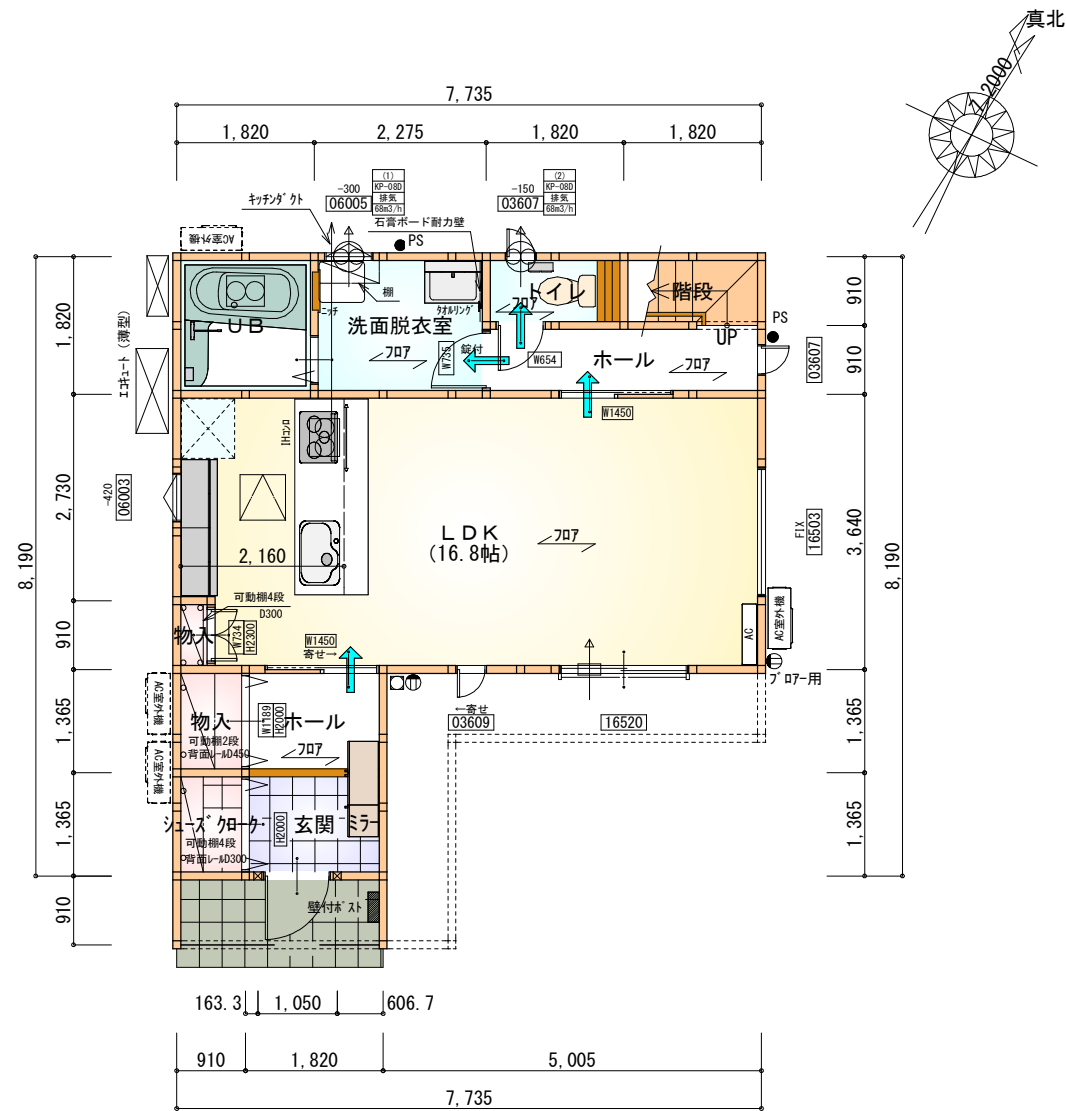


トータル面積表 (㎡)	
敷地面積	110.33
建築面積	55.48
床面積 1階	49.68
2階	55.48
延床面積	105.16
建築率	$(55.48/110.33) \times 100$
容積率	$(105.16/110.33) \times 100$

[illegible]

配置図 S:1/100

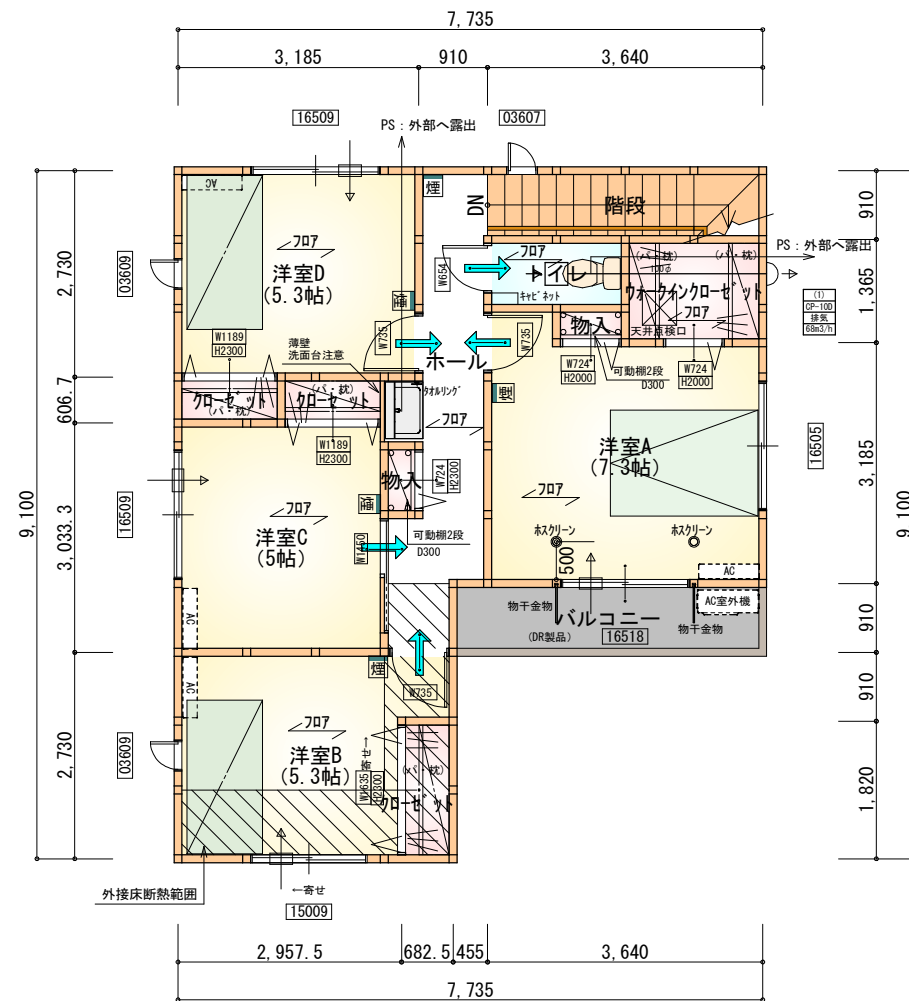
工事名 藤枝市高岡三丁目建売10号地様邸新築工事	心建設株式会社一級建築士事務所 一級建築士事務所 静岡県知事登録 (3) 第7498号 静岡県浜松市浜名区内野2987-1 一級 国土交通大臣登録 第344970号 織田 綾子 TEL:053-586-7337	管理者	設計者	担当者	図面名 <div>配置図</div>	縮尺 1/100	No. 
備考		日付	日付	日付 2026/02/17			



※石膏ボード耐力壁：1ヶ所

部屋名	面積	m ² (帖)
UB	3.312	(2.0)
階段	1.656	(1.0)
物入	0.414	(0.3)
トイレ	1.656	(1.0)
ホール	3.312	(2.0)
洗面脱衣室	4.141	(2.5)
物入	1.242	(0.8)
ホール	2.484	(1.5)
シューズクローク	1.242	(0.8)
玄関	2.484	(1.5)
LDK	27.741	(16.8)
合計	49.68	(30.2)

1階 平面図 S:1/100



部屋名	面積	m ² (帖)
階段	3.312	(2.0)
クローゼット	0.828	(0.5)
洋室A	12.007	(7.3)
物入	0.414	(0.3)
クローゼット	1.242	(0.8)
ウォークインクローゼット	2.484	(1.5)
物入	0.414	(0.3)
トイレ	1.656	(1.0)
ホール	6.625	(4.0)
クローゼット	0.828	(0.5)
洋室B	8.695	(5.3)
洋室C	8.281	(5.0)
洋室D	8.695	(5.3)
合計	55.48	(33.8)

2階 平面図 S:1/100

タイガ-EXハイパ-仕様

断熱等級5

* 凡例

- 煙 煙式感知器
- 換気扇 (壁用)
- 換気扇 (天井用)
- 給気口 100φ
- アンダーカット等
- 管柱 (105×105)
- エアコン設置推奨場所
- エアコン室外機設置推奨場所
- ※エアコンはお客様手配にて

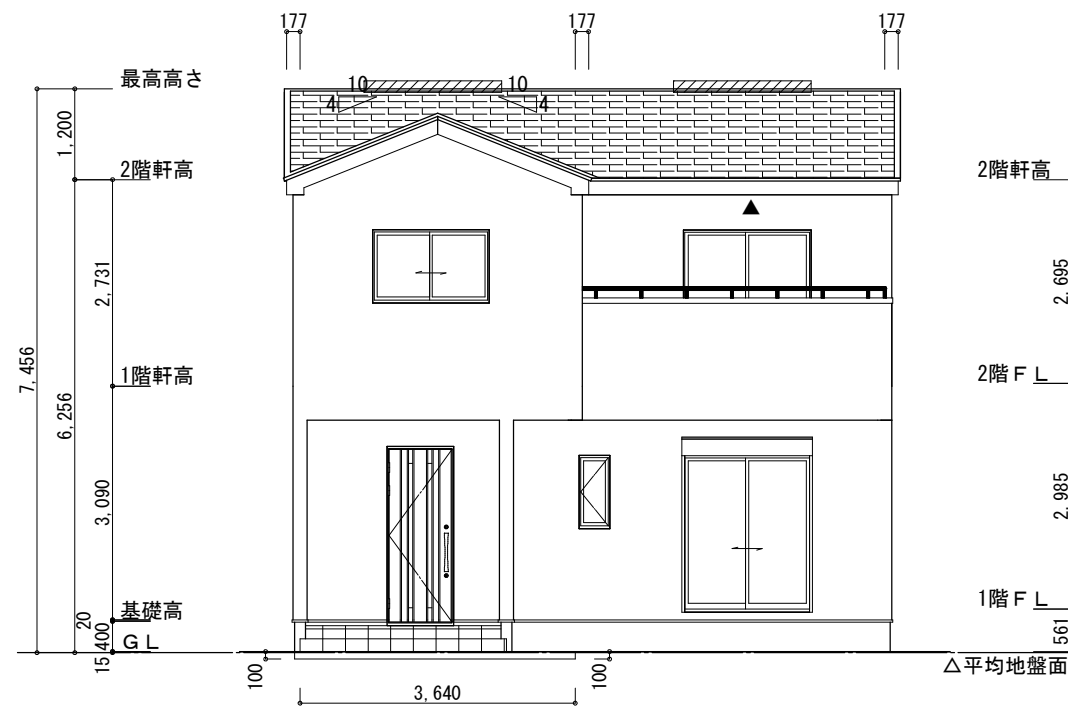
※火気使用室内装

天井：PB9.5+準不燃クロスQM9397～QM9497

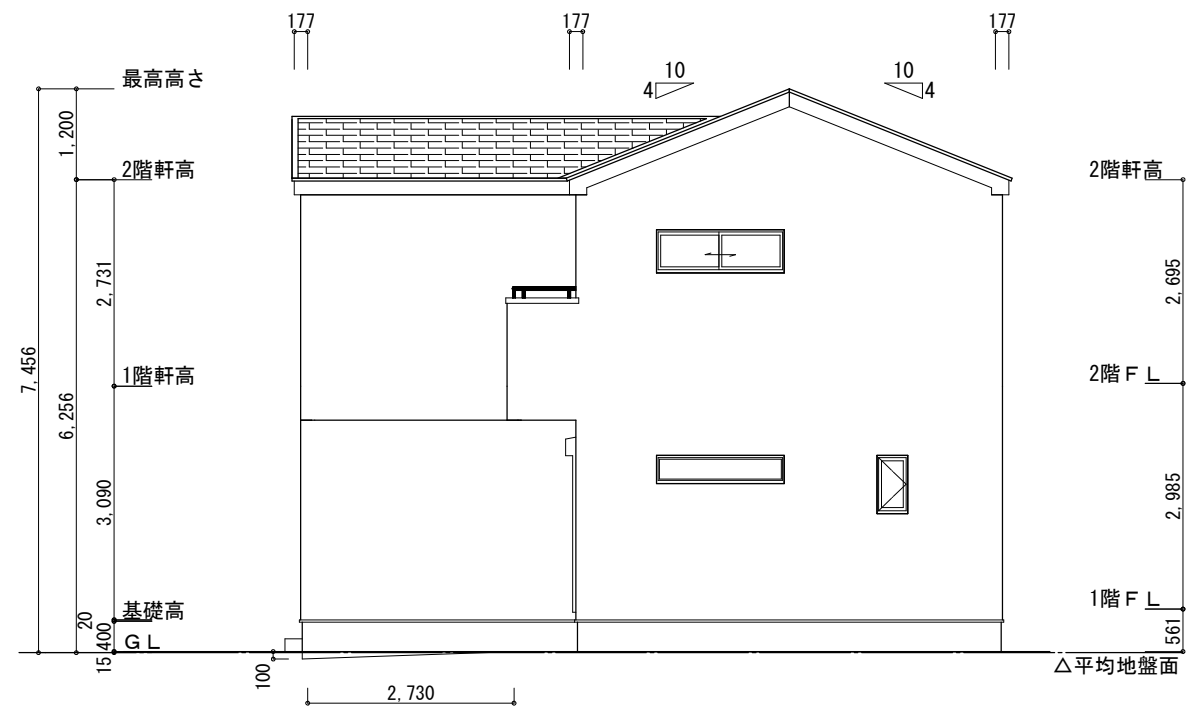
壁：PB12.5+準不燃クロスQM9397～QM9497

段数	15段
階高	2985
有効幅	W=780
蹴上	R=199.0
踏面	T=210.0
勾配	$R \times 2 + T = 608.0$ $550 \leq 608.0 \leq 650$ $R / T = 0.948 \times 21 / 21$ $= 19.91 / 21 \leq 22 / 21$
蹴込板	あり
蹴込	30mm
段鼻	あり 30mm

工事名	藤枝市高岡三丁目建売10号地様邸新築工事	心建設株式会社一級建築士事務所	管理者	設計者	担当者	図面名	縮尺	No.
備考		一級建築士事務所 静岡県知事登録 (3) 第7498号 静岡県浜松市浜名区内野2987-1 一級 国土交通大臣登録 第344970号 織田 綾子 TEL:053-586-7337	日付	日付	日付	1階 平面図, 2階 平面図	1/100	2
					2026/02/17			まちせ



南側 立面図 S:1/100



東側 立面図 S:1/100

※平均地盤の算定
南面: $0.10 \times 3.64 = 0.364$
東面: $0.10 \times 2.73/2 = 0.1365$
 $0.5005/33.67 = 0.01486$
∴ 平均地盤=設計GL-15

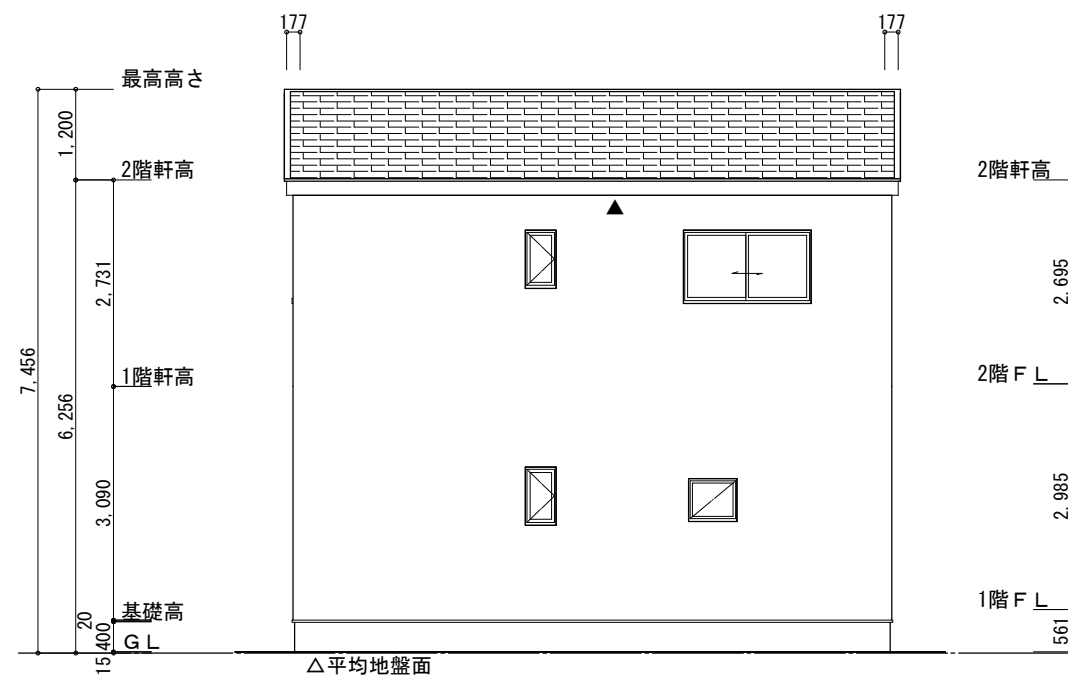
※小屋裏換気措置 (城東 軒天換気材: FV-G016FD-L27)
有効換気面積: $0.01505 \text{ m}^2/\text{m}$
長さ: 2730mm/本 → $0.041 \text{ m}^2/\text{本}$

▲: 換気材位置を示す

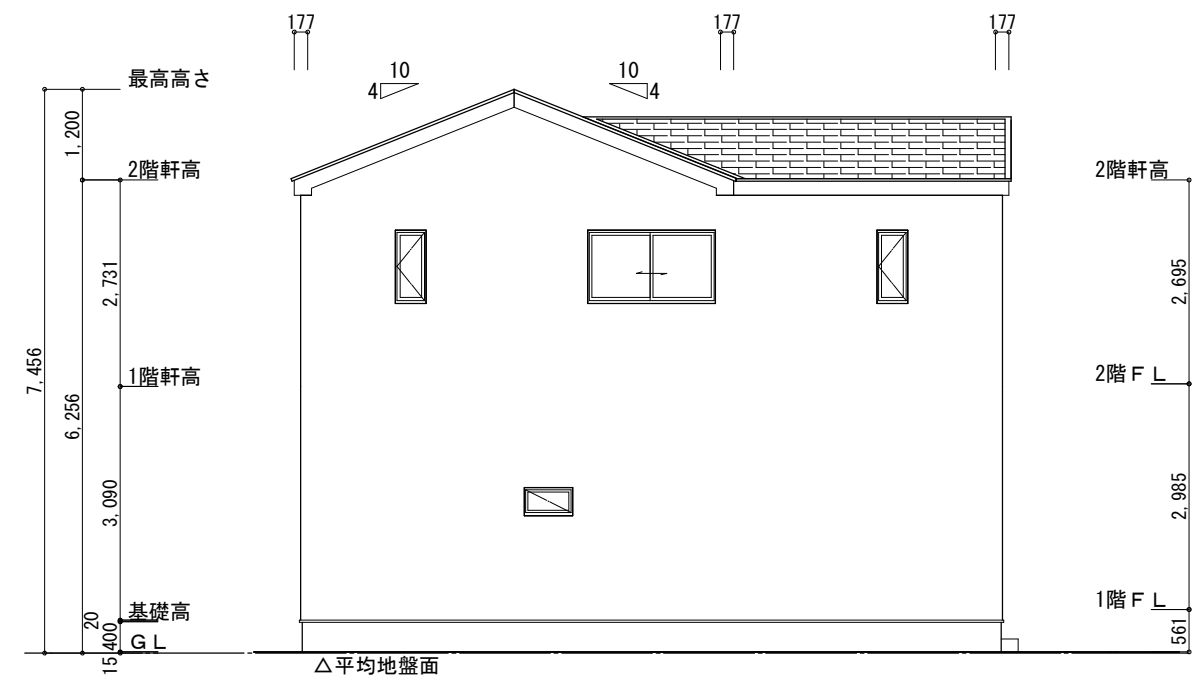
※棟換気 (TOKO S型換気棟用 2P)
有孔換気面積 $0.0340 \text{ m}^2/\text{本}$
換気棟を示す

2階 吸気: $55.48 \text{ m}^2 \times 1/900 \approx 0.0617 \text{ m}^2$
 $0.041 \text{ m}^2/\text{本} \times 2 \text{ 本} = 0.082 \text{ m}^2 > 0.0617 \text{ m}^2$ ∴ OK

排気: $55.48 \text{ m}^2 \times 1/1600 \approx 0.0347 \text{ m}^2$
 $0.0340 \text{ m}^2/\text{本} \times 2 \text{ 本} = 0.0680 \text{ m}^2 > 0.0347 \text{ m}^2$ ∴ OK

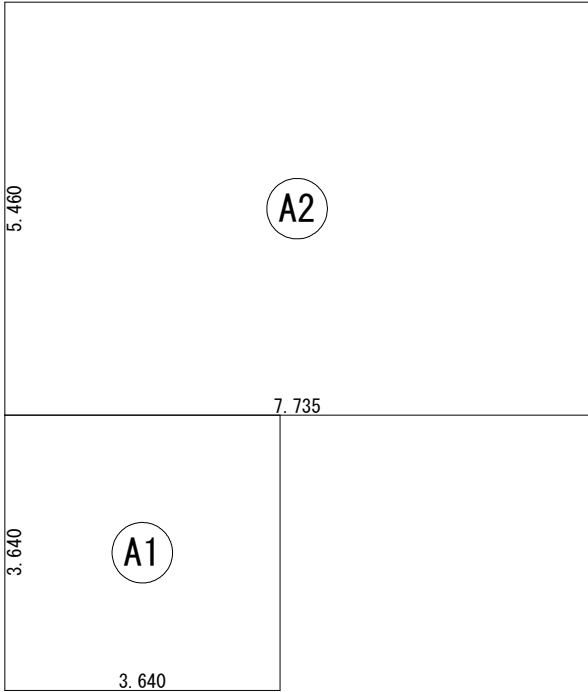


北側 立面図 S:1/100



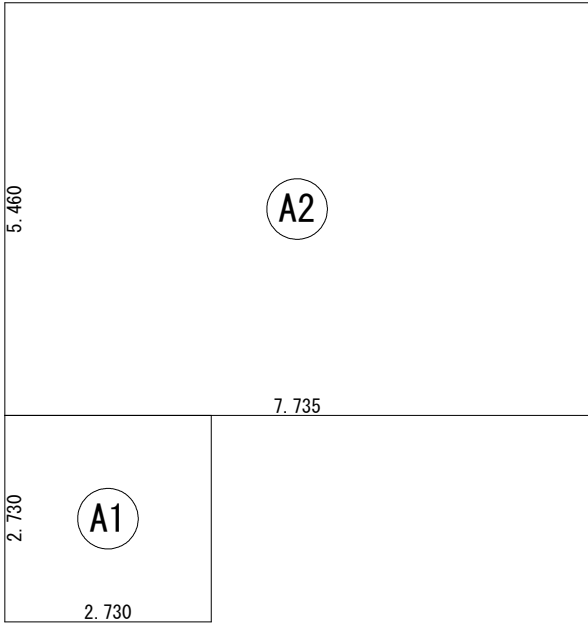
西側 立面図 S:1/100

工事名	藤枝市高岡三丁目建売10号地様邸新築工事	心建設株式会社一級建築士事務所	管理者	設計者	担当者	図面名	縮尺	No.
備考		一級建築士事務所 静岡県知事登録 (3) 第7498号 静岡県浜松市浜名区内野2987-1 一級 国土交通大臣登録 第344970号 織田 綾子 TEL:053-586-7337	日付	日付	日付	南側 立面図, 北側 立面図, 東側 立面図, 西側 立面図	1/100	3
					2026/02/17			



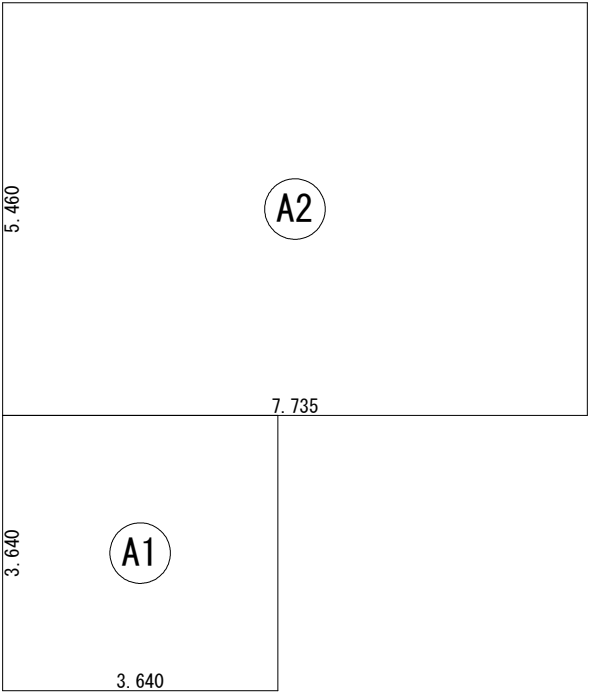
建 築 面 積 表			
	形 状	計 算 式	面 積
Ⓐ1	矩形	3.640×3.640	13.249600
Ⓐ2	矩形	7.735×5.460	42.233100
		計 (㎡)	計 (坪)
合計		55.48	16.78

建築面積求積図 S：1／100



床 面 積 表<1階>			
	形 状	計 算 式	面 積
Ⓐ1	矩形	2.730×2.730	7.452900
Ⓐ2	矩形	7.735×5.460	42.233100
		計 (㎡)	計 (坪)
合計		49.68	15.02

1階 床面積求積図 S：1／100



床 面 積 表<2階>			
	形 状	計 算 式	面 積
Ⓐ1	矩形	3.640×3.640	13.249600
Ⓐ2	矩形	7.735×5.460	42.233100
		計 (㎡)	計 (坪)
合計		55.48	16.78

2階 床面積求積図 S：1／100