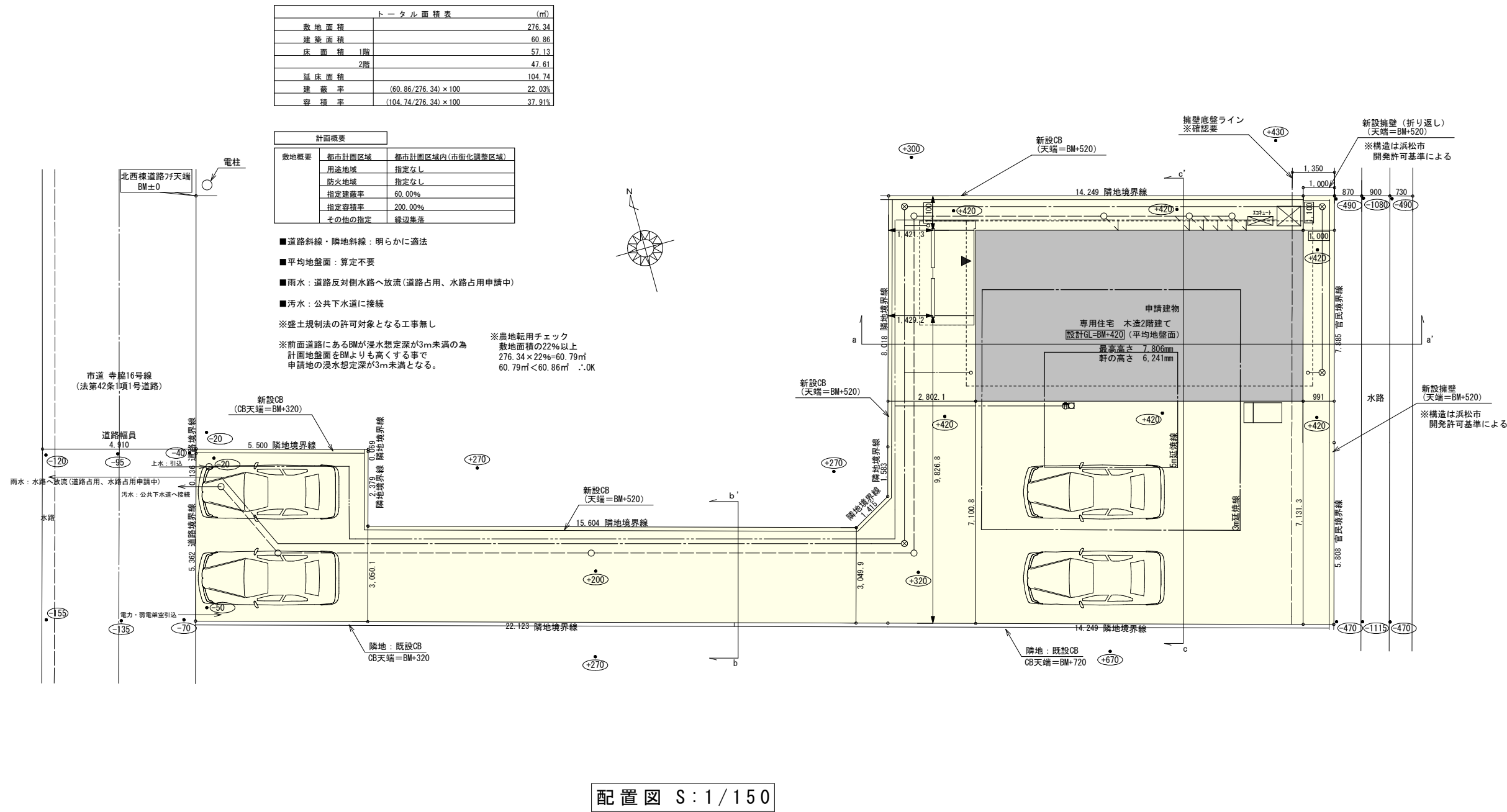


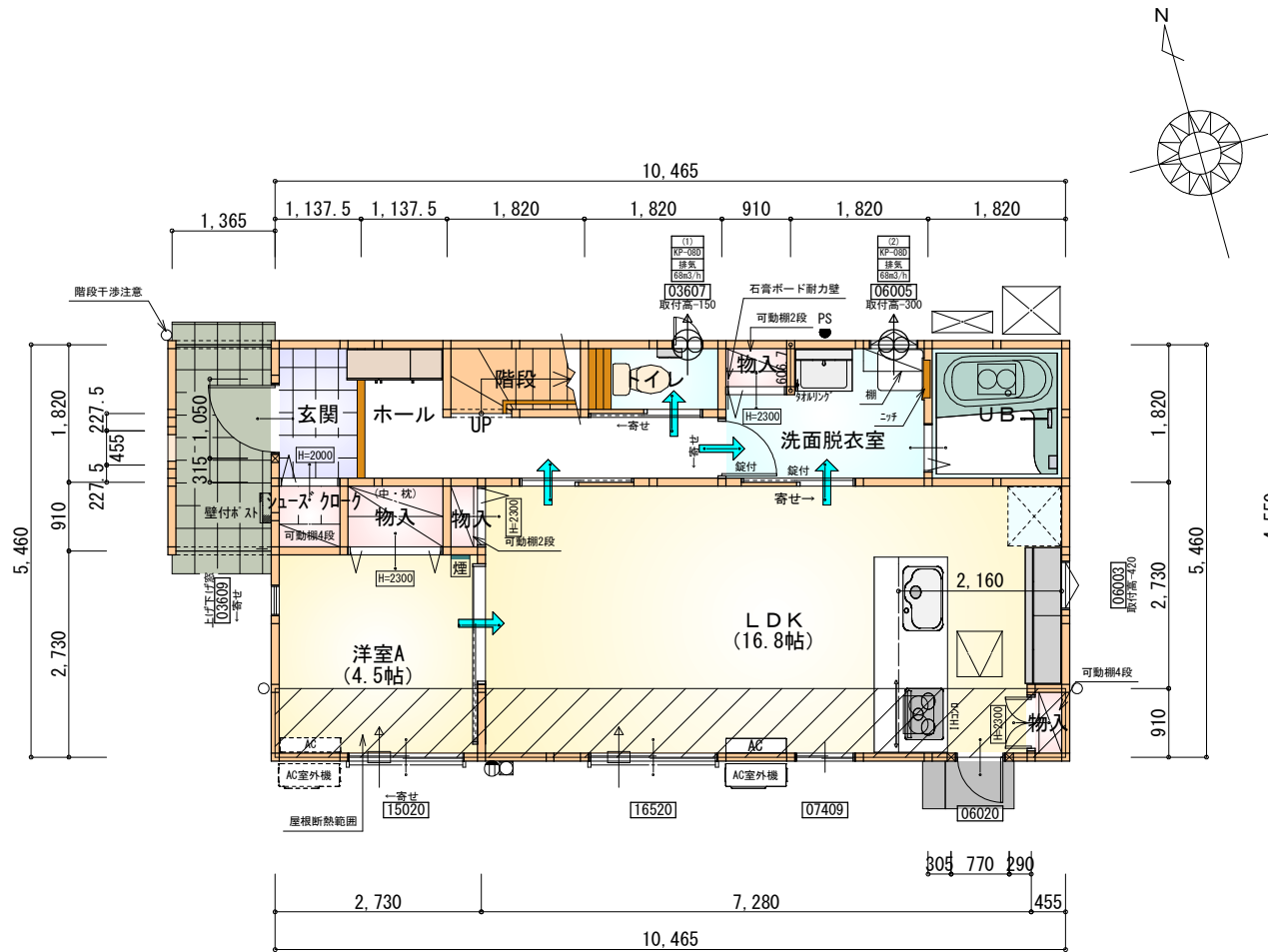
太陽光あり



工事名	中央区寺脇町建売3期北東棟様邸新築工事	心建設株式会社一級建築士事務所	管理者	設計者	担当者	図面名	縮尺	No.
備考		一級建築士事務所 静岡県知事登録 (3) 第7498号 静岡県浜松市浜名区内野2987-1 一級 国土交通大臣登録 第344970号 織田 綾子 TEL:053-586-7337	日付	日付	日付	配置図	1/150	1
					2025/12/09			まちせ

タイガ-EXハイパ-仕様

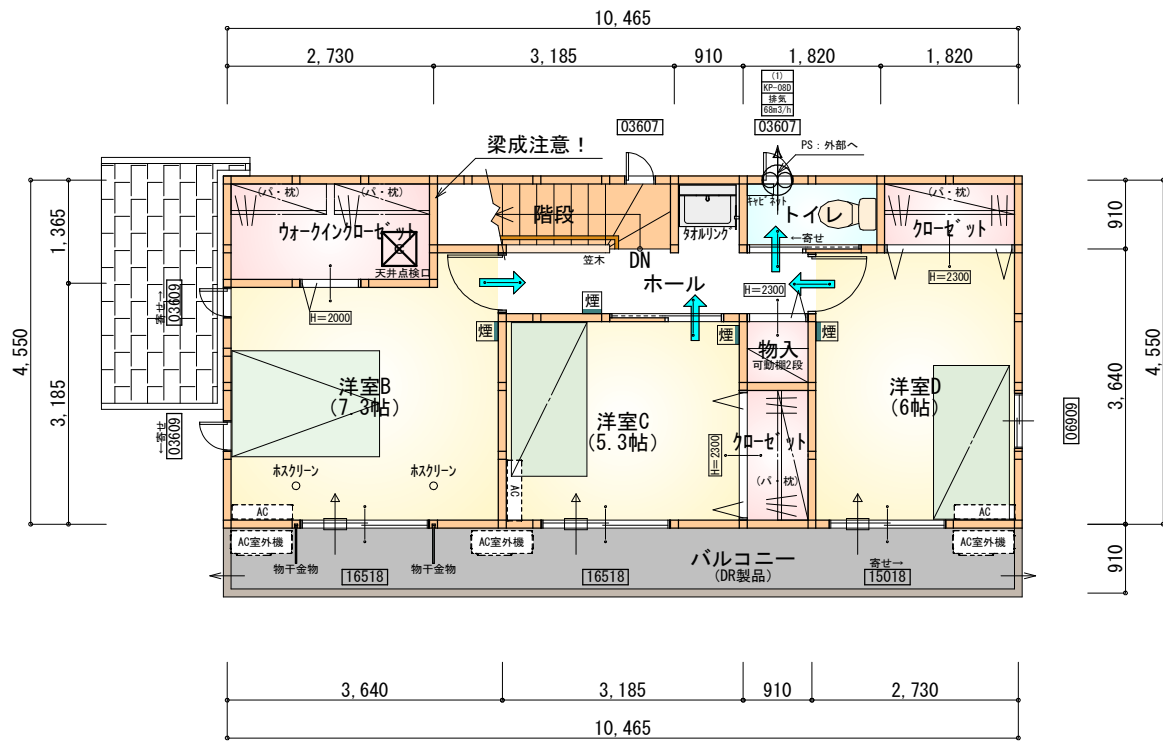
断熱等級5



※石膏ボード耐力壁：1ヶ所

部屋名	面積	m <sup>2</sup> (帖)
UB	3.312	(2.0)
物入	1.242	(0.8)
物入	0.414	(0.3)
シューズクロ-ク	0.828	(0.5)
洗面脱衣室	4.417	(2.7)
階段	1.656	(1.0)
玄関	2.070	(1.3)
物入	0.552	(0.3)
トイレ	1.656	(1.0)
ホール	5.383	(3.3)
LDK	27.741	(16.8)
物入	0.414	(0.3)
洋室A	7.453	(4.5)
合計	57.13	(34.8)

1階 平面図 S:1/100



部屋名	面積	m <sup>2</sup> (帖)
階段	2.898	(1.8)
ウ-クインクローゼット	3.726	(2.3)
洋室C	8.695	(5.3)
トイレ	1.656	(1.0)
物入	0.828	(0.5)
クローゼット	1.656	(1.0)
洋室D	9.937	(6.0)
クローゼット	1.656	(1.0)
ホール	4.555	(2.8)
洋室B	12.007	(7.3)
合計	47.61	(29.0)

2階 平面図 S:1/100

\*凡例

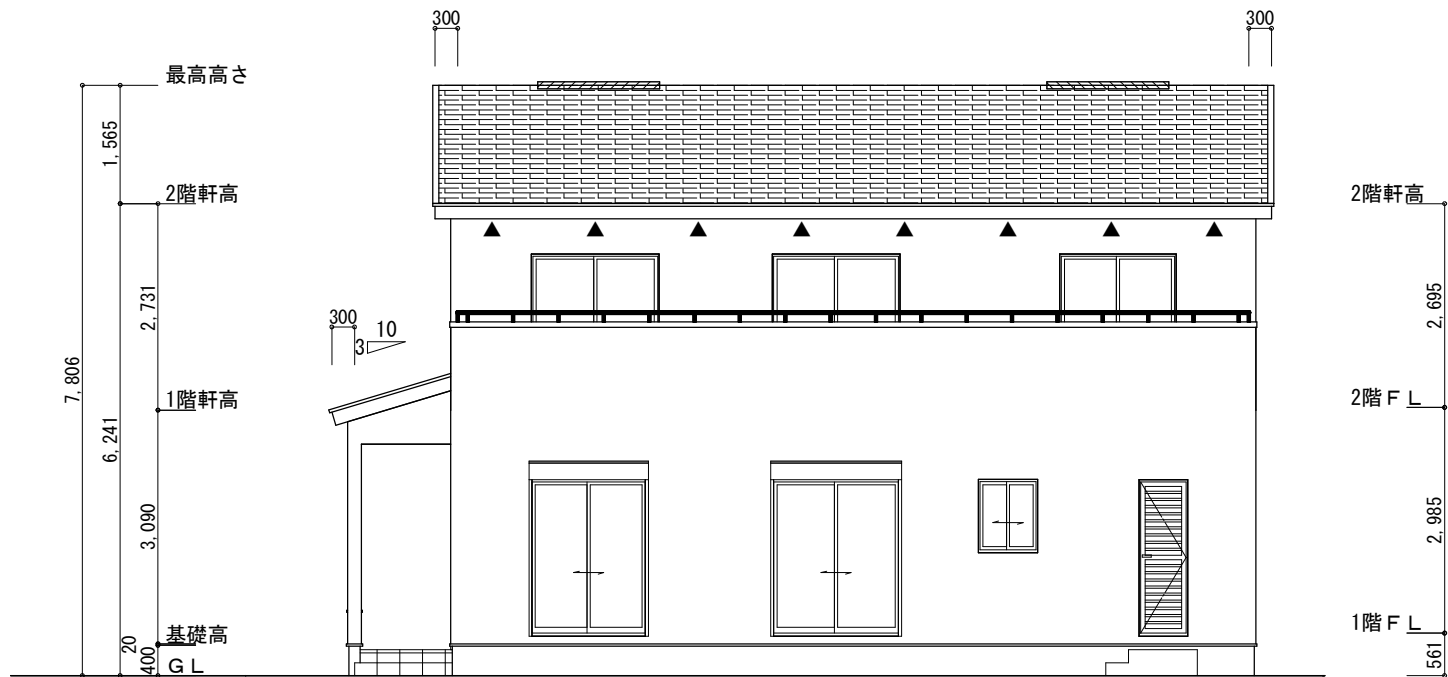
- 煙 煙式感知器
- 換気扇 (壁用)
- 換気扇 (天井用)
- 給気口100φ
- アンダーカット等
- 管柱 (105×105)
- エアコン設置推奨場所
- エアコン室外機設置推奨場所
- ※エアコンはお客様手配にて

※火気使用室内装

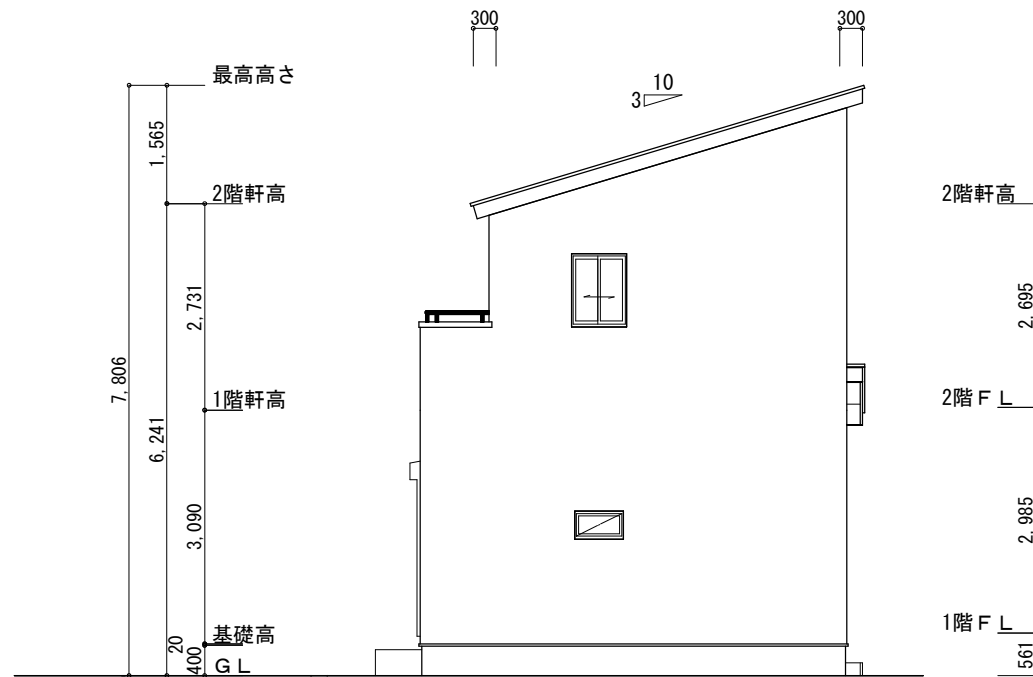
天井：PB9.5+準不燃クロスQM9397~QM9497

壁：PB12.5+準不燃クロスQM9397~QM9497

段数	15段
階高	2985
有効幅	W=780
蹴上	R=199.0
踏面	T=210.0
勾配	$R \times 2 + T = 608.0$ $550 \leq 608.0 \leq 650$ $R / T = 0.948 \times 21 / 21$ $= 19.91 / 21 \leq 22 / 21$
蹴込板	あり
蹴込	30mm
段鼻	あり 30mm



南側 立面図 S:1/100



東側 立面図 S:1/100

※小屋裏換気措置 (NBL 防火端部有孔板 8mm)  
1枚あたりの有効開口面積: 0.00753㎡

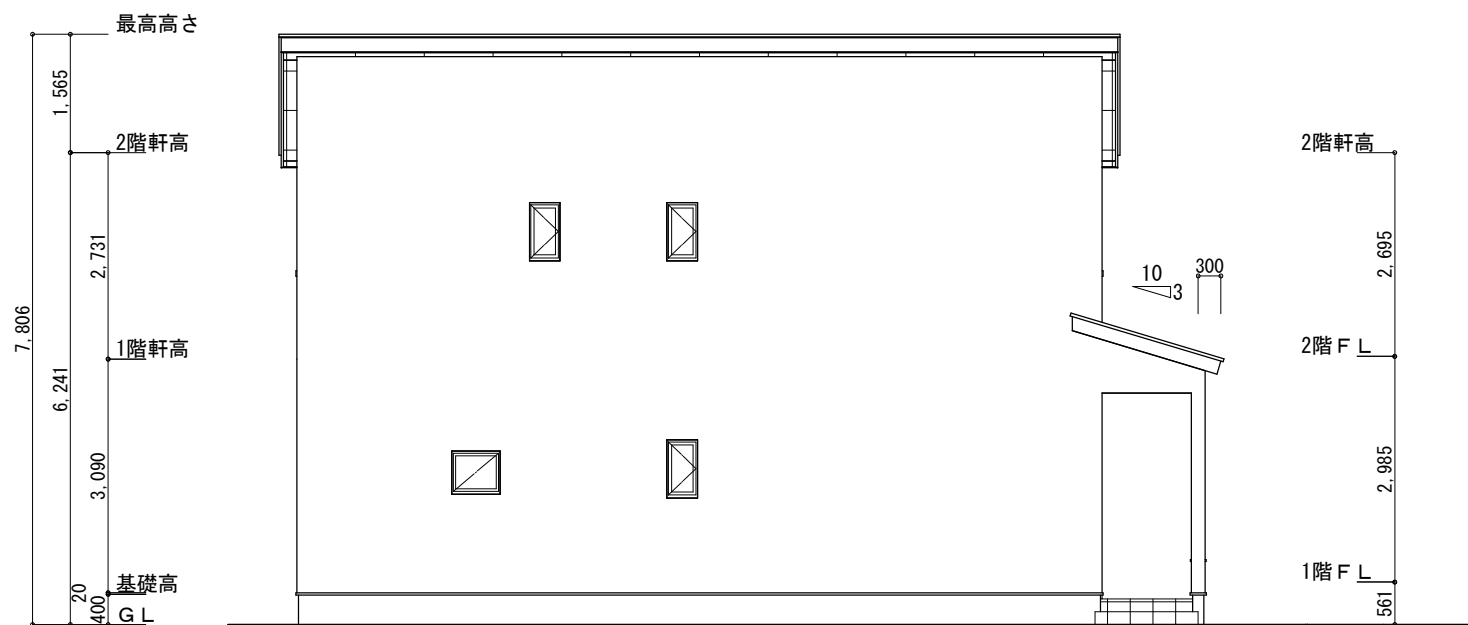
▲: 有孔板位置を示す

※棟換気 (TOKO 片流れ棟用 2P)  
有孔換気面積 0.0156㎡/本

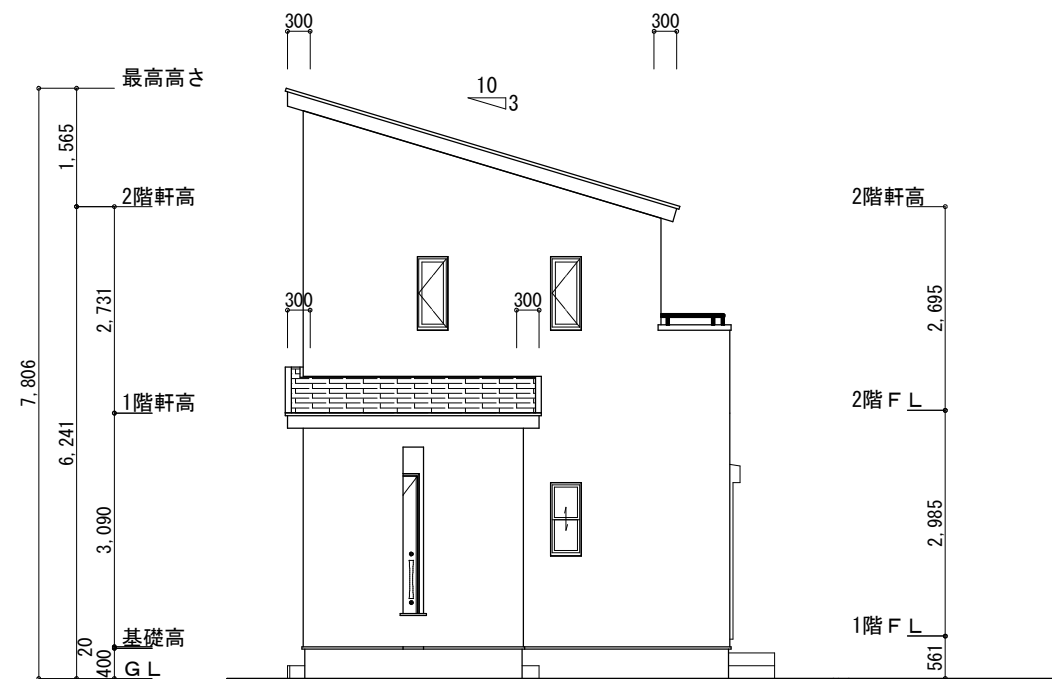
換気棟を示す

2階 吸気:  $47.61\text{㎡} \times 1/900 = 0.0529\text{㎡}$   
 $0.00753\text{㎡/枚} \times 8\text{枚} = 0.0602\text{㎡} > 0.0529\text{㎡} \therefore \text{OK}$

排気:  $47.61\text{㎡} \times 1/1600 = 0.0298\text{㎡}$   
 $0.0156\text{㎡/本} \times 2\text{本} = 0.0312\text{㎡} > 0.0298\text{㎡} \therefore \text{OK}$



北側 立面図 S:1/100



西側 立面図 S:1/100

工事名	中央区寺脇町建売3期北東棟様邸新築工事	心建設株式会社一級建築士事務所	管理者	設計者	担当者	図面名	縮尺	No.
備考		一級建築士事務所 静岡県知事登録 (3) 第7498号 静岡県浜松市浜名区内野2987-1 一級 国土交通大臣登録 第344970号 織田 綾子 TEL:053-586-7337	日付	日付	日付	南側 立面図, 北側 立面図, 東側 立面図, 西側 立面図	1/100	3
					2025/11/28			