

トータル面積表 (㎡)		
敷地面積		219.66
建築面積		62.10
床面積	1階	59.62
	2階	56.31
延床面積		115.93
建築率	(62.10/219.66) × 100	28.28%
容積率	(115.93/219.66) × 100	52.78%

計画概要		
敷地概要	都市計画区域	都市計画区域内(市街化調整区域)
	用途地域	指定なし
	防火地域	指定なし
	指定建築率	60.00%
	指定容積率	200.00%
	その他の指定	緑辺集落

- 道路斜線・隣地斜線：明らかに適法
- 平均地盤面：算定不要
- 雨水：道路反対側水路へ放流(道路占用、水路占用申請中)
- 污水：公共下水道に接続
- ※盛土規制法の許可対象となる工事無し
- ※前面道路にあるBMが浸水想定深が3m未満の為計画地盤面をBMよりも高くする事で申請地の浸水想定深が3m未満となる。
- ※農地転用チェック
敷地面積の22%以上
219.66 × 22% = 48.32㎡

配置図 S : 1 / 100

タイガ-EXハイパ-仕様

断熱等級5

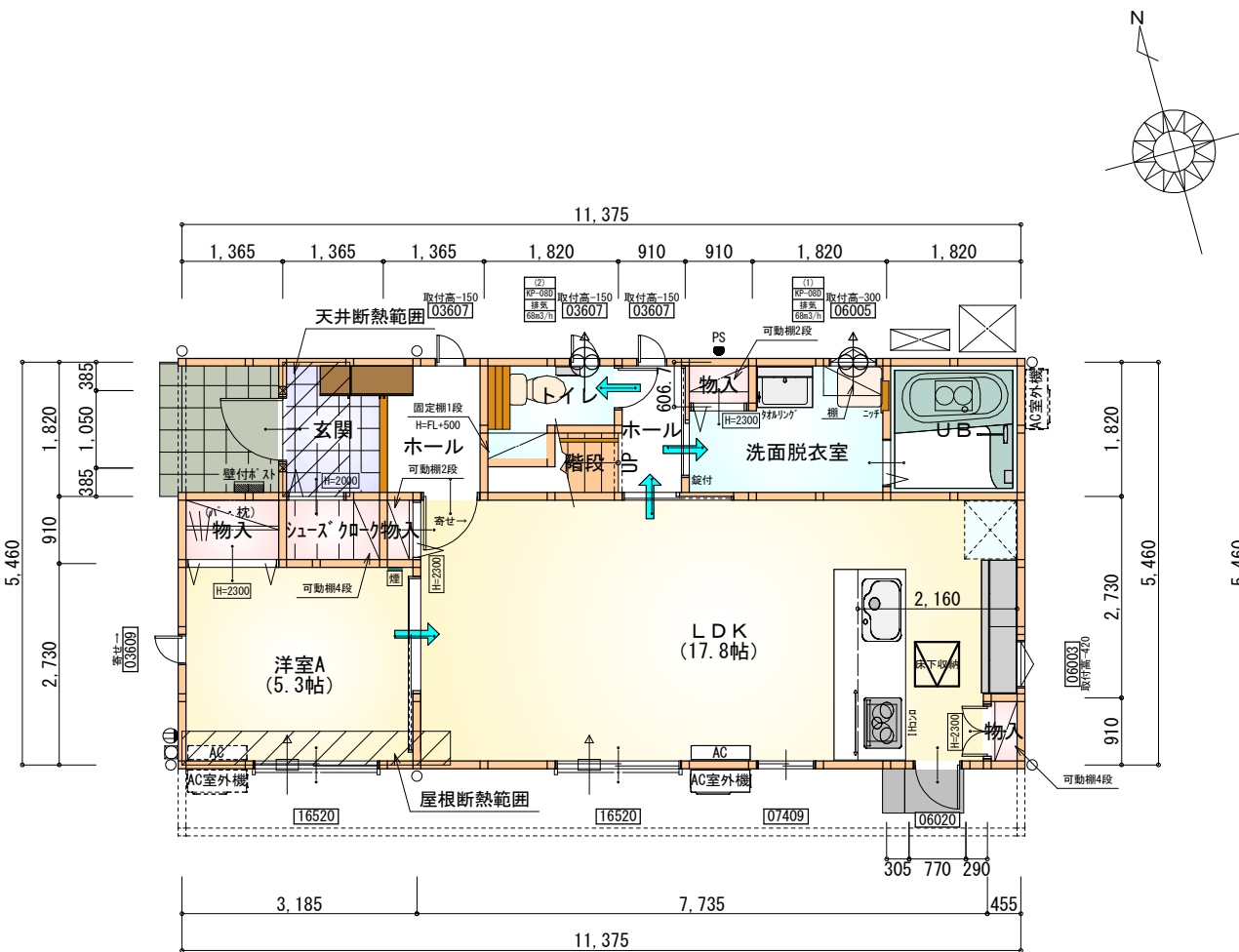
* 凡例

- 煙 煙式感知器
- 換気扇 (壁用)
- 換気扇 (天井用)
- 給気口 100φ
- アンダーカット等
- 管柱 (105×105)
- エアコン設置推奨場所
- エアコン室外機設置推奨場所

※エアコンはお客様手配にて

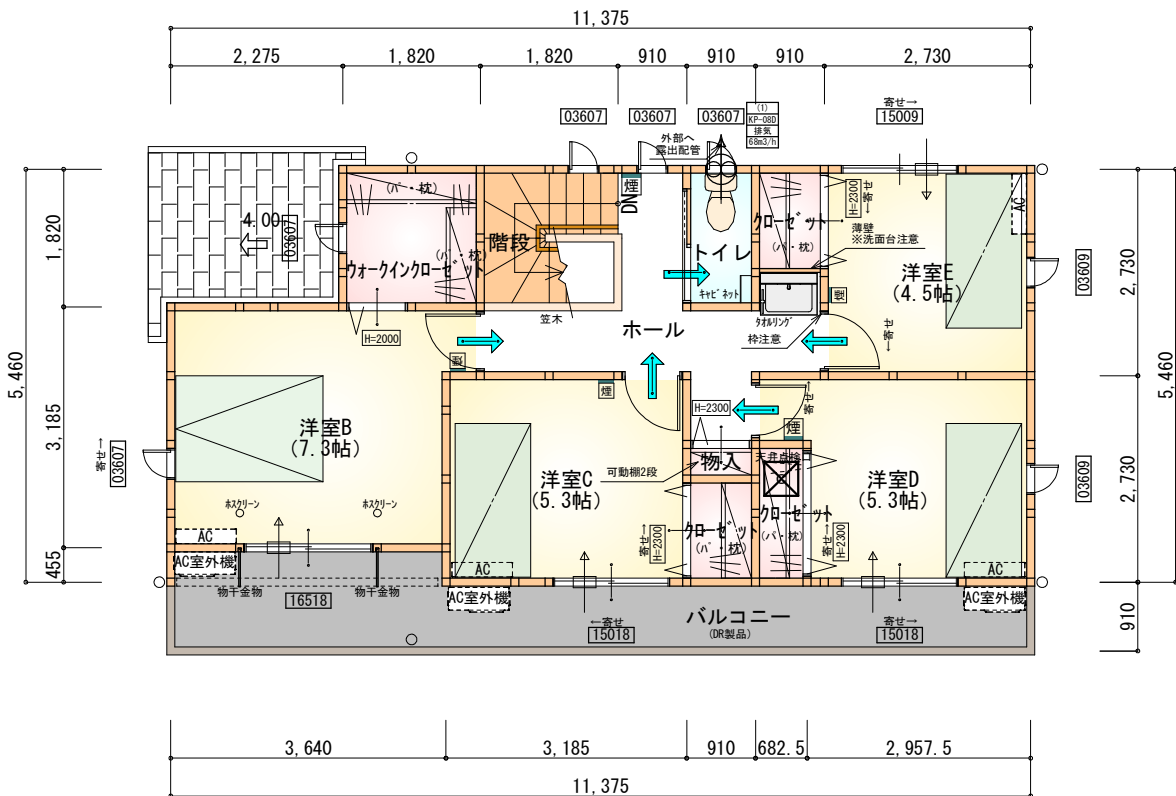
※火気使用室内装
天井：PB9.5+準不燃クロスQM9397～QM9497
壁：PB12.5+準不燃クロスQM9397～QM9497

段 数	15段
階 高	2985
有効幅	W=780
蹴 上	R=199.0
踏 面	T=210.0
勾 配	$R \times 2 + T = 608.0$ $550 \leq 608.0 \leq 650$ $R / T = 0.948 \times 21 / 21$ $= 19.91 / 21 \leq 22 / 21$
蹴込板	あり
蹴 込	30mm
段 鼻	あり 30mm



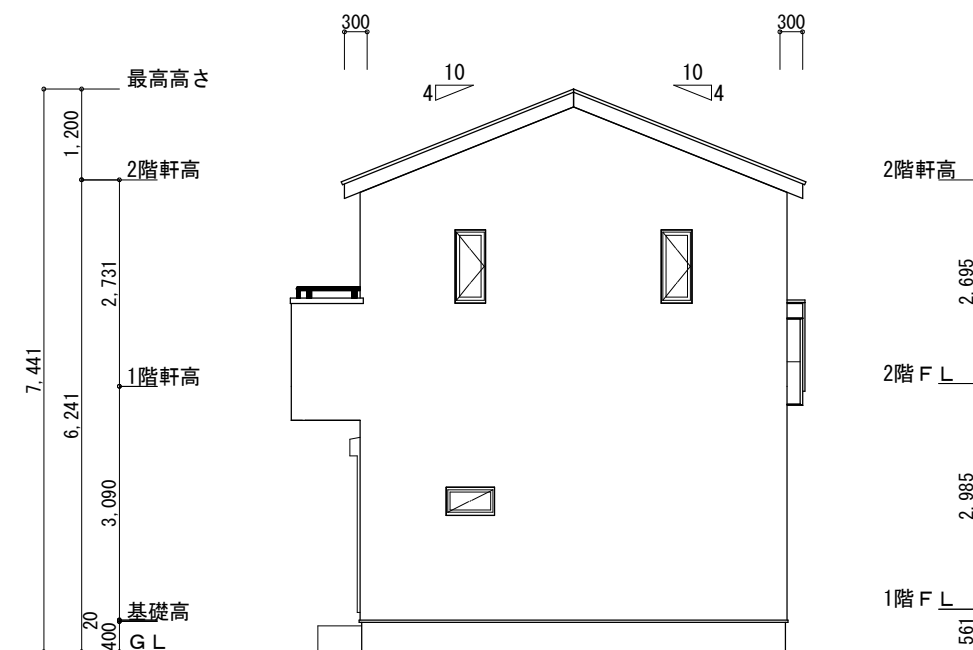
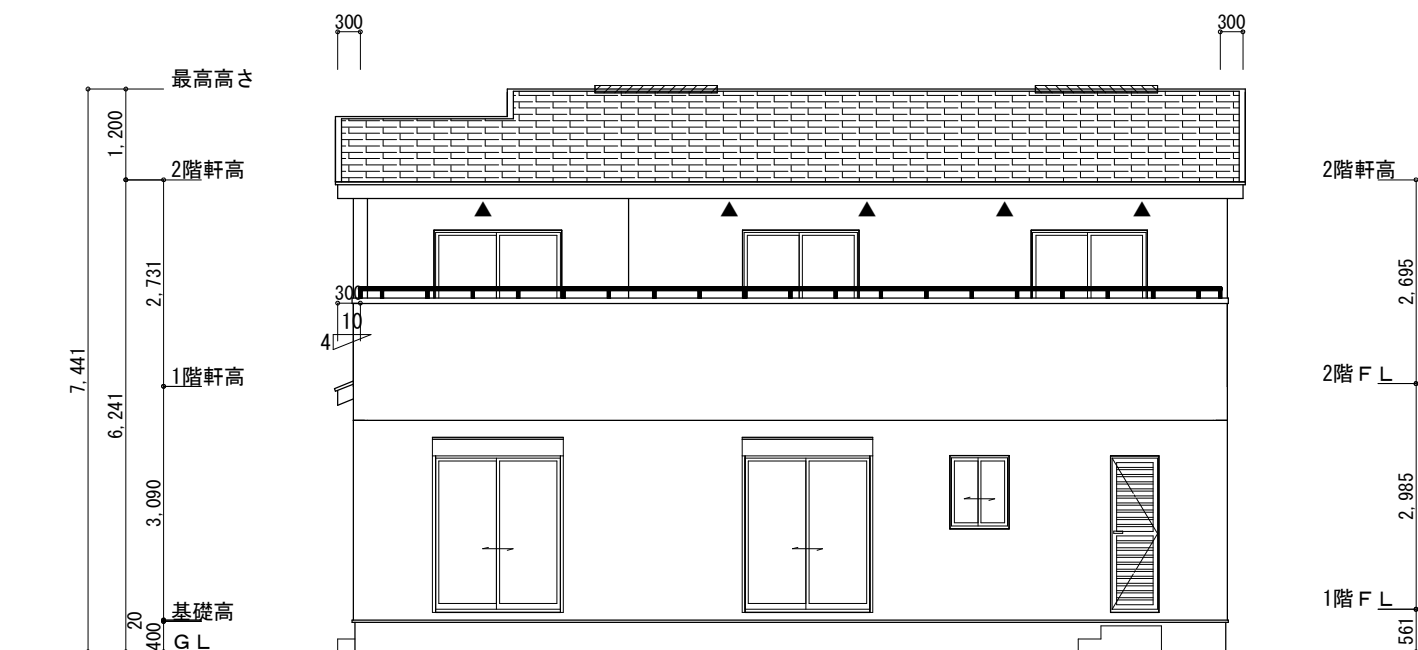
部 屋 名	面 積	m ² (帖)
玄関	2.484	(1.5)
物入	0.552	(0.3)
シューズ'クロー'ク	1.242	(0.8)
階段	1.242	(0.8)
洗面脱衣室	4.417	(2.7)
UB	3.312	(2.0)
トイレ	2.070	(1.3)
ホール	1.656	(1.0)
ホール	2.484	(1.5)
物入	0.414	(0.3)
物入	1.242	(0.8)
洋室A	8.695	(5.3)
物入	0.414	(0.3)
LDK	29.398	(17.8)
合 計	59.62	(36.4)

1階 平面図 S:1/100



部 屋 名	面 積	m ² (帖)
クロー'ット	1.242	(0.8)
洋室D	8.695	(5.3)
洋室C	8.695	(5.3)
洋室E	7.453	(4.5)
トイレ	1.656	(1.0)
クロー'ット	1.242	(0.8)
クロー'ット	1.242	(0.8)
物入	0.414	(0.3)
ウォークインクロー'ット	3.312	(2.0)
ホール	7.039	(4.3)
階段	3.312	(2.0)
洋室B	12.007	(7.3)
合 計	56.31	(34.4)

2階 平面図 S:1/100




※小屋裏換気措置（NBL 防火端部有孔板 8mm）
1枚あたりの有効開口面積：0.00753m²

▲：有孔板位置を示す

※棟換気 (TOKO S型換気棟 2P)

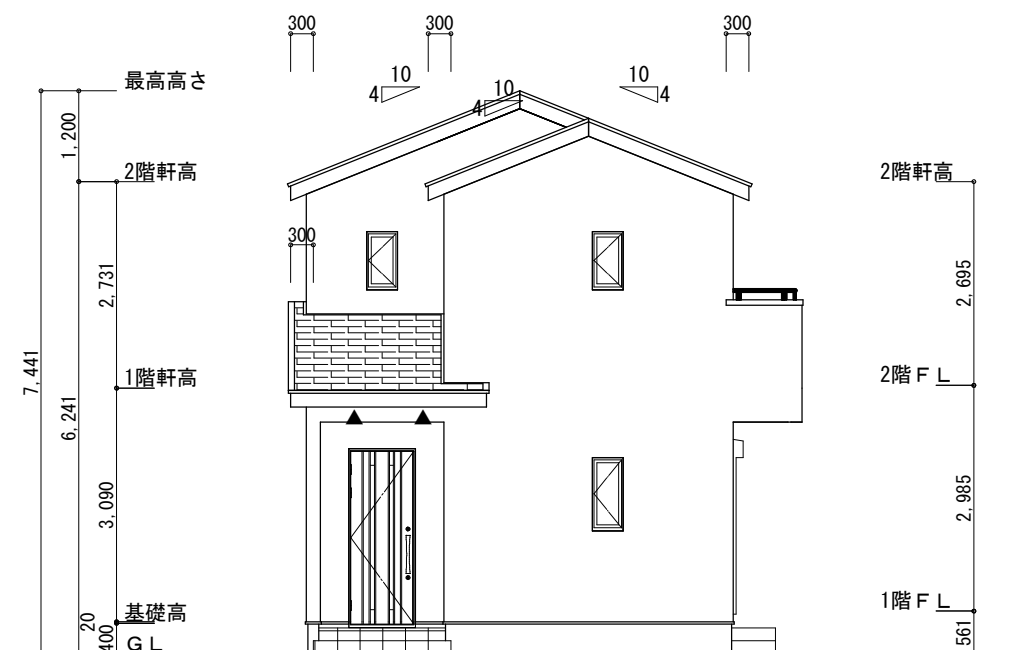
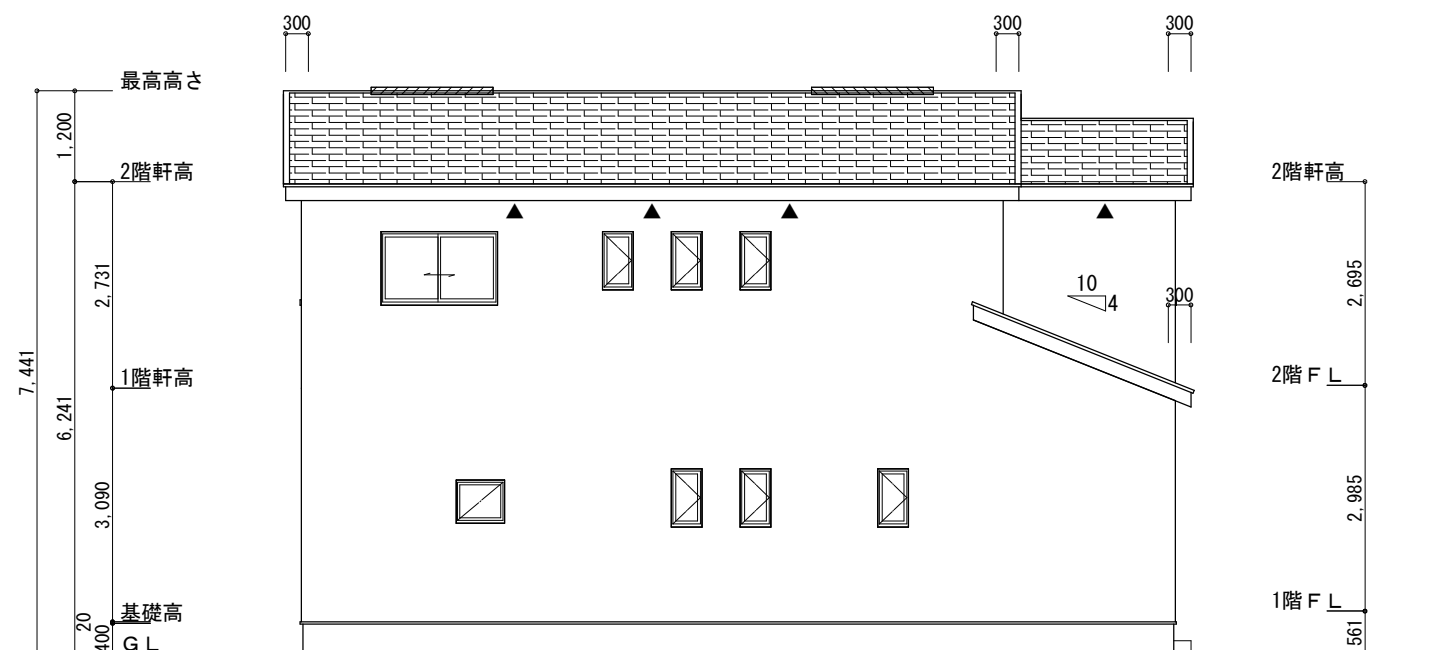
有孔換氣面積 0.0340m²/本

 : 換気棟を示す

2階 吸 気 : $56.31\text{m}^2 \times 1/900 \div 0.0626\text{m}^2$
 $0.00753\text{m}^2/\text{枚} \times 9\text{枚} = 0.0678\text{m}^2 > 0.0626\text{m}^2 \therefore \text{OK}$

排 氣：56.31m²×1/1600÷0.0352m²
0.0340m²/本×2本=0.0680m²>0.0352m² ∴OK

下屋 吸排氣： $1.66\text{m}^2 \times 1/250 \div 0.0066\text{m}^2$
 $0.00753\text{m}^2/\text{枚} \times 2\text{枚} = 0.0151\text{m}^2 > 0.0066\text{m}^2 \therefore \text{OK}$



工事名	中央区寺脇町建売3期北西棟様邸新築工事	心建設株式会社一級建築士事務所	管理者	設計者	担当者	図面名	縮尺	No.
備考		一級建築士事務所 静岡県知事登録 (3) 第7498号 一級 国土交通大臣登録 第344970号 織田 綾子 静岡県浜松市浜名区内野2987-1 TEL:053-586-7337	日付	日付	日付 2025/11/28	南側 立面図, 北側 立面図, 東側 立面図, 西側 立面図	1/100	3