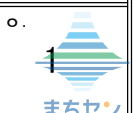


トータル面積表 (㎡)		
敷地面積		236.59
建築面積		61.69
床面積	1階	59.20
	2階	45.13
延床面積		104.33
建蔽率	$(61.69/236.59) \times 100$	26.08%
容積率	$(104.33/236.59) \times 100$	44.10%

計画概要		
敷地概要	都市計画区域	都市計画区域内(市街化調整区域)
	用途地域	指定なし
	防火地域	指定なし
	指定建蔽率	50.00%
	指定容積率	80.00%
	高さ制限	10m以下
	日影規制	有

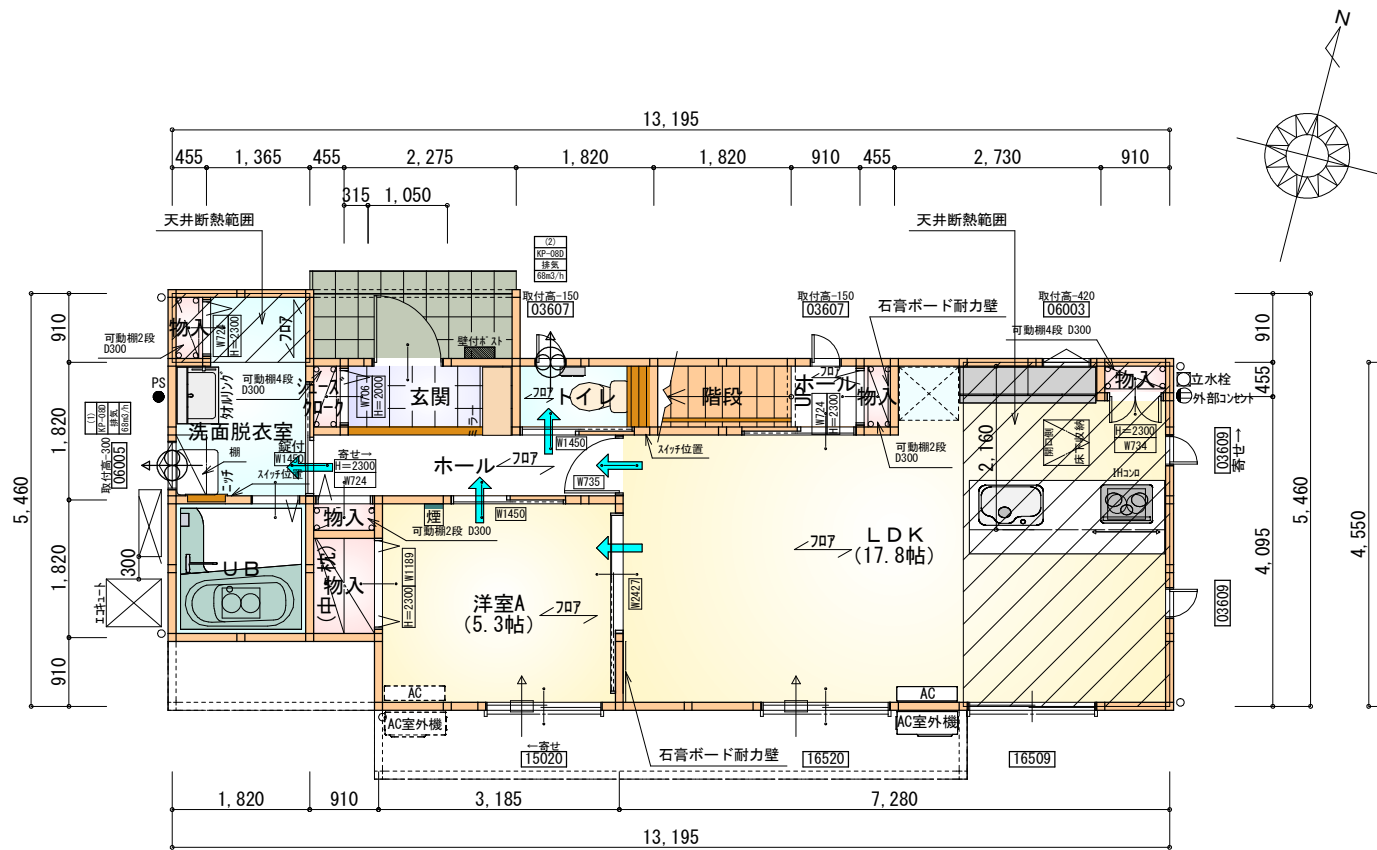
- 道路斜線、隣地斜線：明らかに適法
 - 平均地盤面：算出不要
 - 雨水：道路側溝へ放流
 - 污水：公共下水道へ接続
- ※盛土規制法の許可対象となる工事無し

工事名	磐田市壺貫地建売2期様邸新築工事		心建設株式会社一級建築士事務所		管理者	設計者	担当者	図面名	配置図	縮尺	No.
備考			一級建築士事務所 静岡県知事登録 (3) 第7498号 静岡県浜松市浜名区内野2987-1 一級 国土交通大臣登録 第344970号 織田 綾子 TEL:053-586-7337		日付	日付	日付				
						2026/01/15				1 / 100	



タイガーEXハイパ-仕様

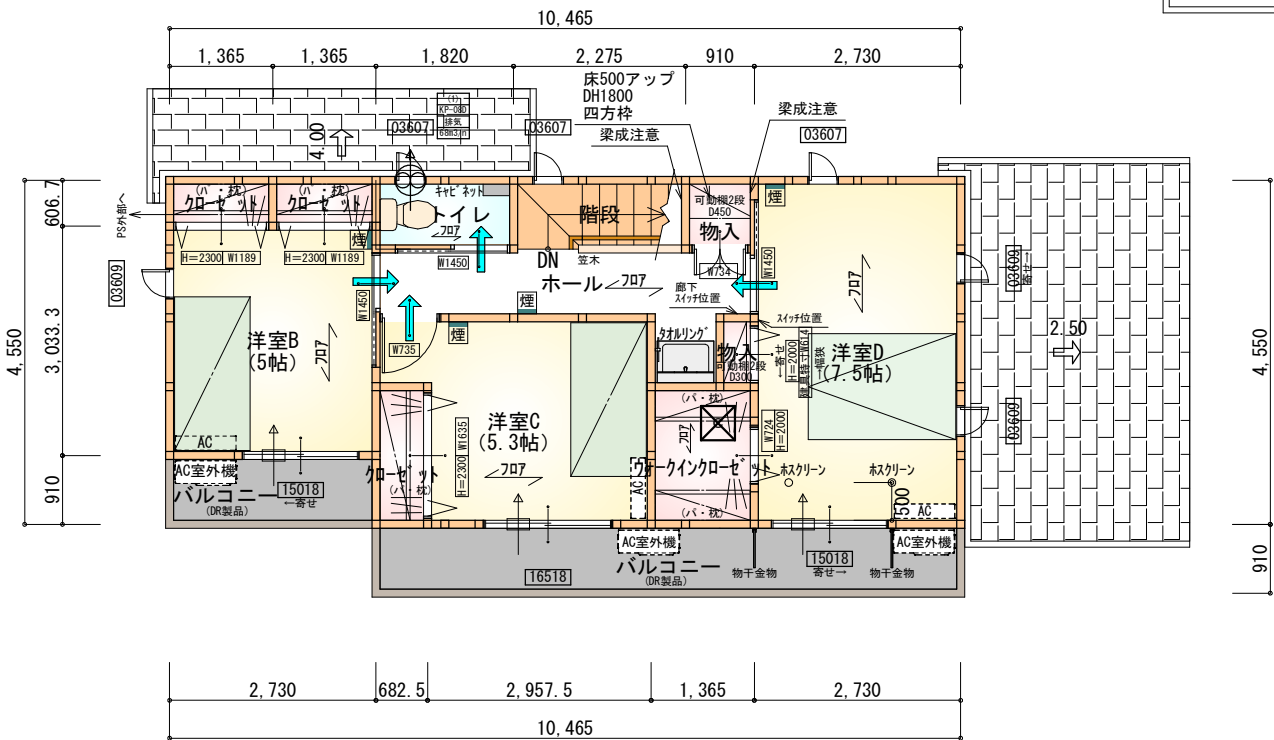
断熱等級5



※石膏ボード耐力壁：2ヶ所

部屋名	面積	m ² (帖)
UB	3.312	(2.0)
物入	1.656	(1.0)
物入	0.414	(0.3)
ホール	0.828	(0.5)
物入	0.414	(0.3)
LDK	29.398	(17.8)
洋室A	8.695	(5.3)
トイレ	1.656	(1.0)
階段	1.656	(1.0)
洗面脱衣室	4.555	(2.8)
玄関	2.070	(1.3)
シューズクロ-ク	0.414	(0.3)
物入	0.414	(0.3)
ホール	3.726	(2.3)
合計	59.20	(36.2)

1階 平面図 S:1/100



部屋名	面積	m ² (帖)
クロー-ット	1.242	(0.8)
洋室C	8.695	(5.3)
トイレ	1.656	(1.0)
ホール	5.383	(3.3)
洋室B	8.281	(5.0)
クロー-ット	0.828	(0.5)
クロー-ット	0.828	(0.5)
物入	0.414	(0.3)
洋室D	12.422	(7.5)
階段	2.070	(1.3)
物入	0.828	(0.5)
ウォークインクロー-ット	2.484	(1.5)
合計	45.13	(27.5)

2階 平面図 S:1/100

* 凡例

煙式感知器

換気扇 (壁用)

換気扇 (天井用)

給気口100φ

アンダーカット等

管柱 (105×105)

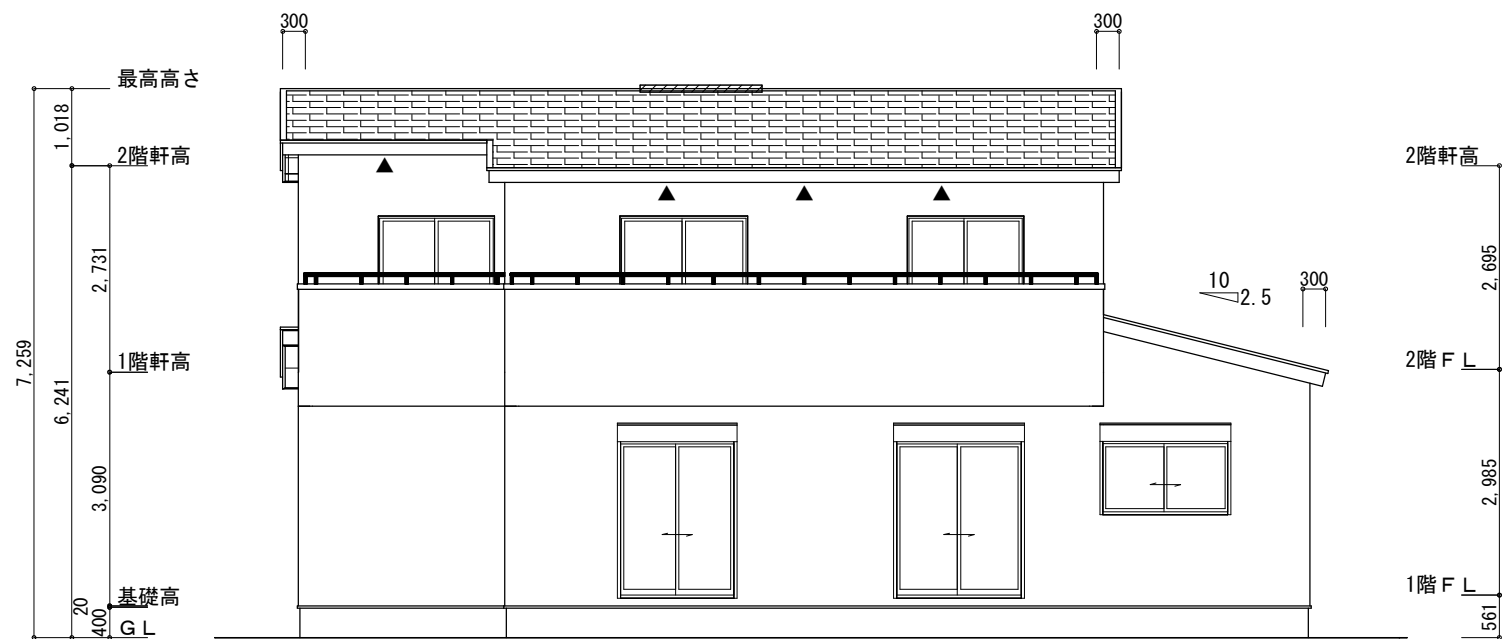
エアコン設置推奨場所

エアコン室外機設置推奨場所

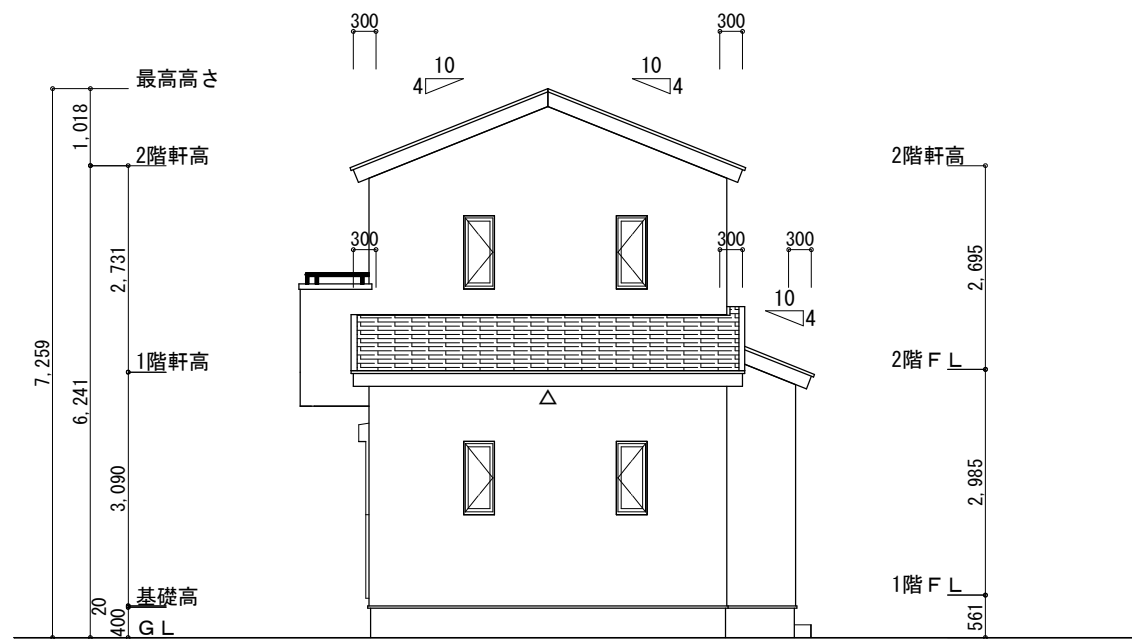
※エアコンはお客様手配にて

段 数	15段
階 高	2985
有効幅	W=780
蹴 上	R=199.0
踏 面	T=210.0
勾 配	$R \times 2 + T = 608.0$ $550 \leq 608.0 \leq 650$ $R / T = 0.948 \times 21 / 21$ $= 19.91 / 21 \leq 22 / 21$
蹴込板	あり
蹴 込	30mm
段 鼻	あり 30mm

※火気使用室内装
天井：PB9.5+準不燃クロスQM9397～QM9497
壁：PB12.5+準不燃クロスQM9397～QM9497



南側 立面図 S:1/100



東側 立面図 S:1/100

※小屋裏換気措置 (NBL 防火端部有孔板 8mm)
1枚あたりの有効開口面積: 0.00753㎡
▲: 有孔板位置を示す

※小屋裏換気措置 (城東 軒天換気材: FV-N0826KF-L27)
有効換気面積: 0.01505㎡/m
△: 換気材位置を示す

※棟換気 (TOKO S型換気棟 2P)
有孔換気面積 0.0340㎡/本
//: 換気棟を示す

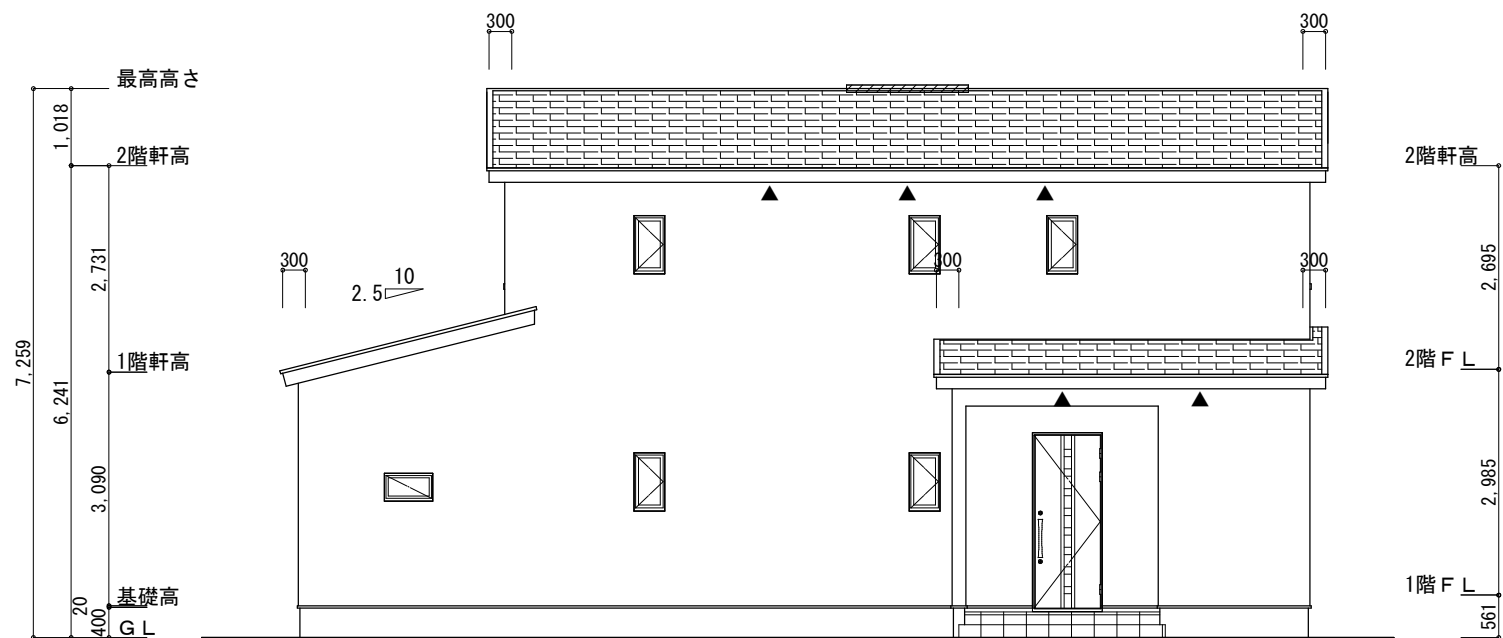
2階 吸 気: $45.13\text{㎡} \times 1/900 \div 0.0501\text{㎡}$
 $0.00753\text{㎡/枚} \times 7\text{枚} = 0.0527\text{㎡} > 0.0501\text{㎡} \therefore \text{OK}$

排 気: $45.13\text{㎡} \times 1/1600 \div 0.0282\text{㎡}$
 $0.0340\text{㎡/本} \times 1\text{本} = 0.0340\text{㎡} > 0.0282\text{㎡} \therefore \text{OK}$

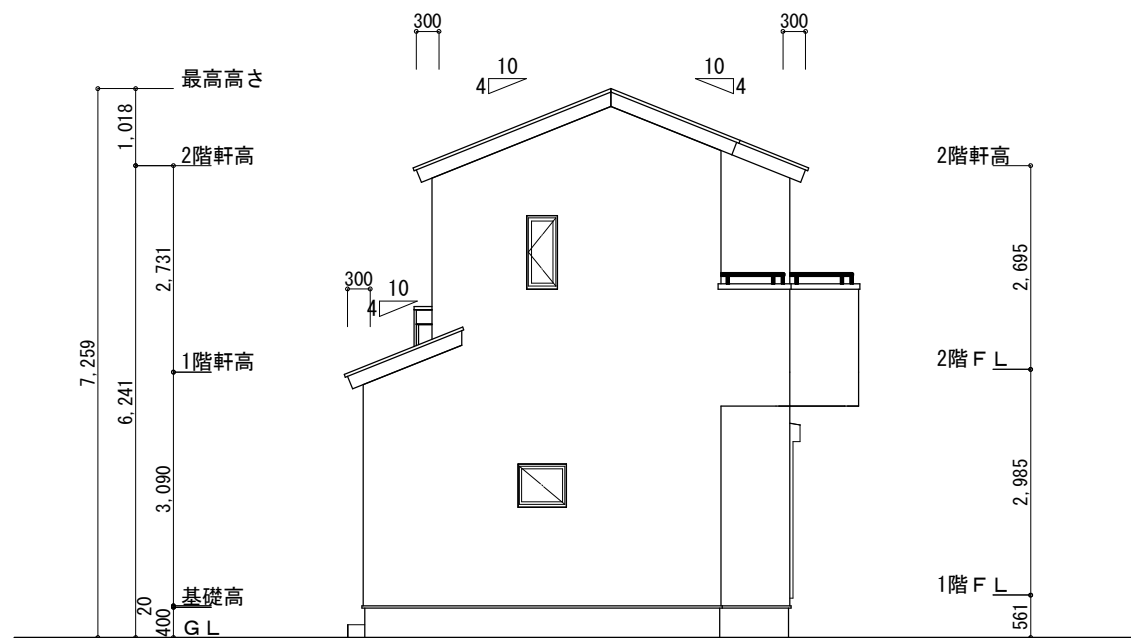
下屋 吸排気: $1.66\text{㎡} \times 1/250 \div 0.0066\text{㎡}$
 $0.00753\text{㎡/枚} \times 2\text{枚} = 0.0151\text{㎡} > 0.0066\text{㎡} \therefore \text{OK}$

吸排気: $12.42\text{㎡} \times 1/250 \div 0.0497\text{㎡}$
 $0.01505\text{㎡/本} \times 4\text{本} = 0.0602\text{㎡} > 0.0497\text{㎡} \therefore \text{OK (4m以上必要)}$

下屋軒先前面に軒天換気材を使用する (ジョイントカバー、エンドキャップ必要)



北側 立面図 S:1/100



西側 立面図 S:1/100

工事名	磐田市吉貫地建売2期様邸新築工事	心建設株式会社一級建築士事務所	管理者	設計者	担当者	図面名	縮尺	No.
備考		一級建築士事務所 静岡県知事登録 (3) 第7498号 静岡県浜松市浜名区内野2987-1 一級 国土交通大臣登録 第344970号 織田 綾子 TEL:053-586-7337	日付	日付	日付	南側 立面図, 北側 立面図, 東側 立面図, 西側 立面図	1/100	3
					2026/01/15			まちせ