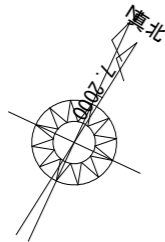


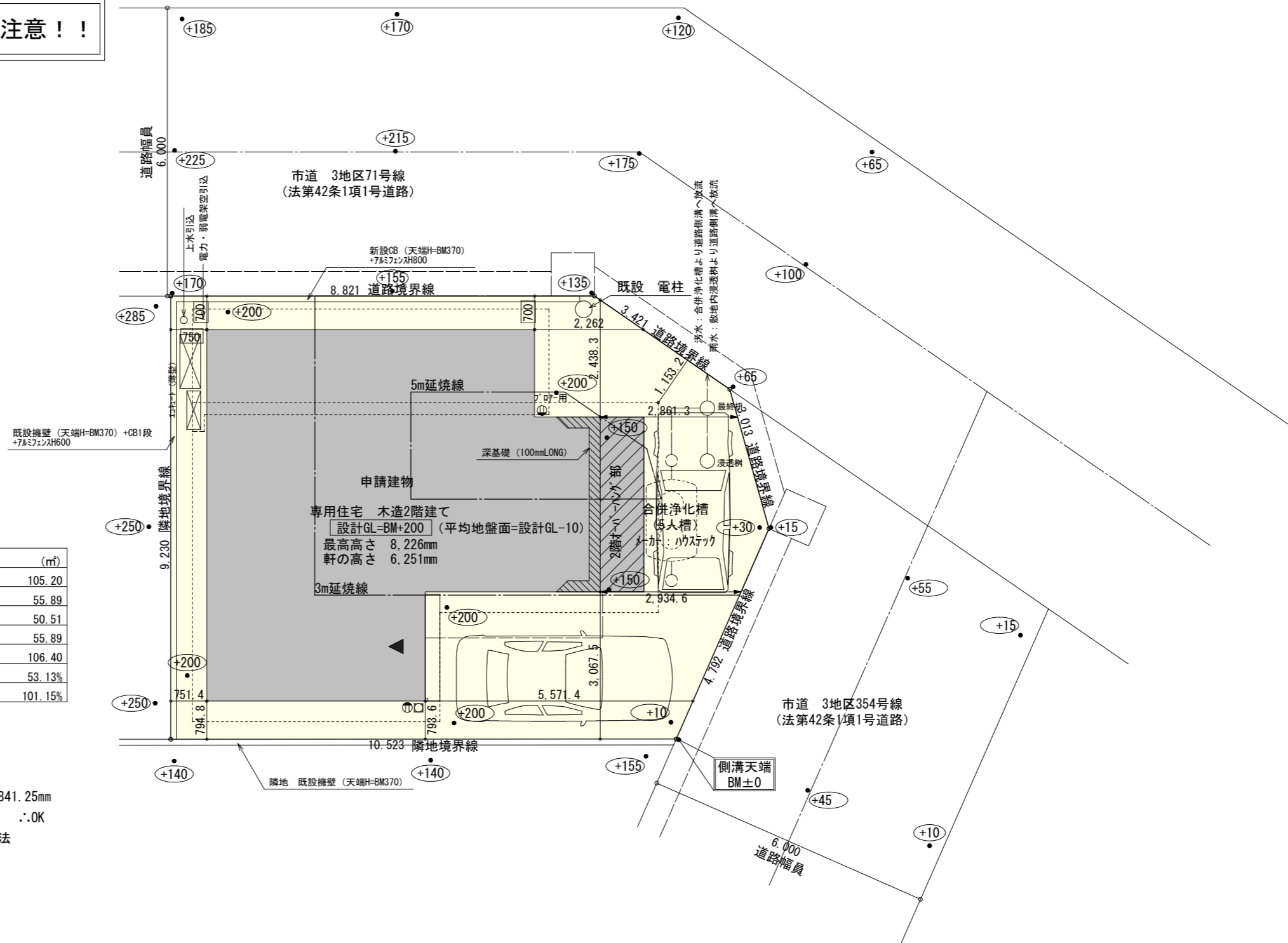
2階持ち出し有り！配置追い出し注意！！



計画概要		
敷地概要	都市計画区域	都市計画区域内(市街化区域)
	用途地域	第2種中高層住居専用地域
	防火地域	指定なし
	指定建蔽率	60.00%
	指定容積率	150.00%
	高さ制限	なし
	高度地区	北側斜線：7.5m+1.25L
	日影規制	-
	外壁の後退	なし
風致地区	指定なし	
	その他の指定	なし

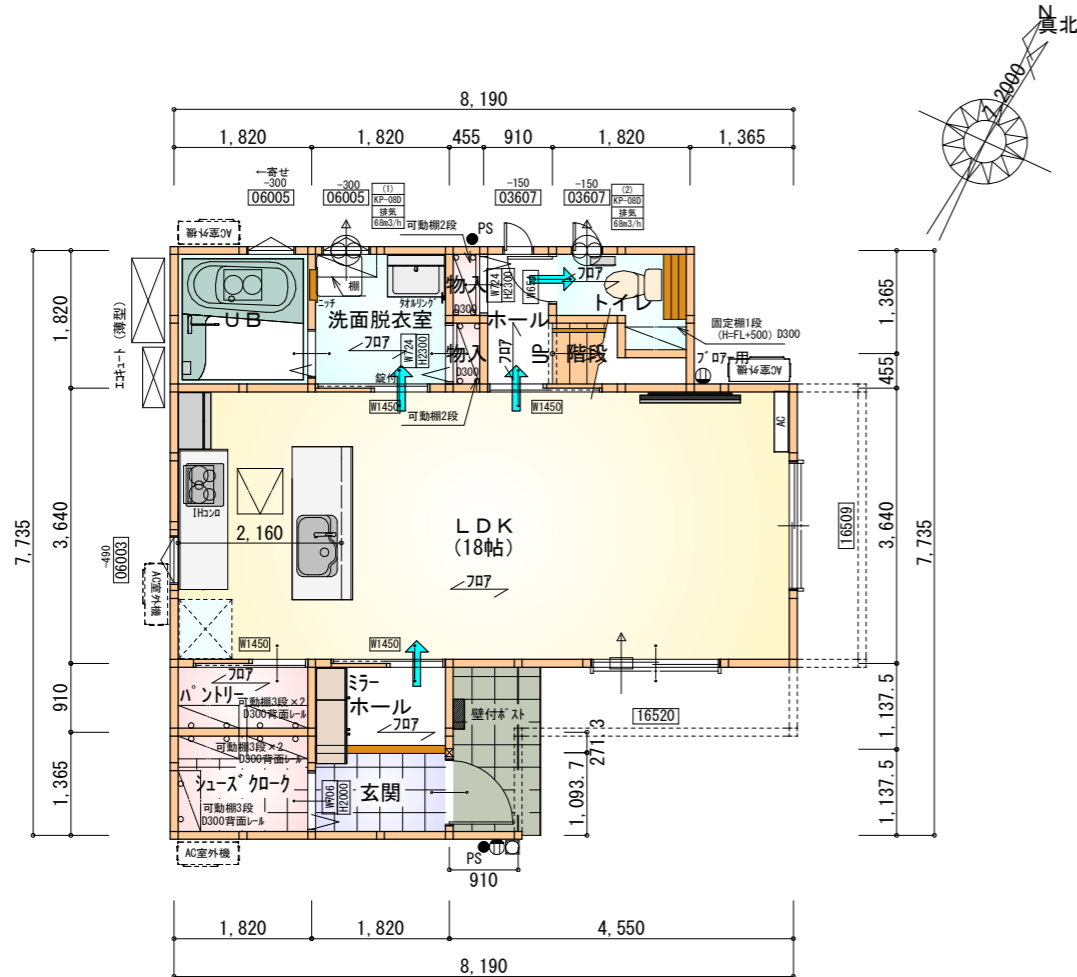
トータル面積表 (㎡)		
敷地面積		105.20
建築面積		55.89
床面積 1階		50.51
2階		55.89
延床面積		106.40
建蔽率	$(55.89/105.20) \times 100$	53.13%
容積率	$(106.40/105.20) \times 100$	101.15%

- 北側斜線：明らかに適法
- 道路斜線検討  
棟部： $(1153+6000) \times 1.25=8941.25$   
 $8941.25\text{mm}-\text{道路との高低差}100\text{mm}=8841.25\text{mm}$   
最高高さ：8216mm < 8841.25mm ∴OK  
軒先部：軒先高さ 6161mm ∴明らかに適法
- 隣地斜線：明らかに適法
- 平均地盤面：立面図にて算出
- 汚水：合併浄化槽より道路側溝へ放流
- 雨水：敷地内浸透樹より道路側溝へ放流
- ※盛土規制法の許可対象となる工事無し



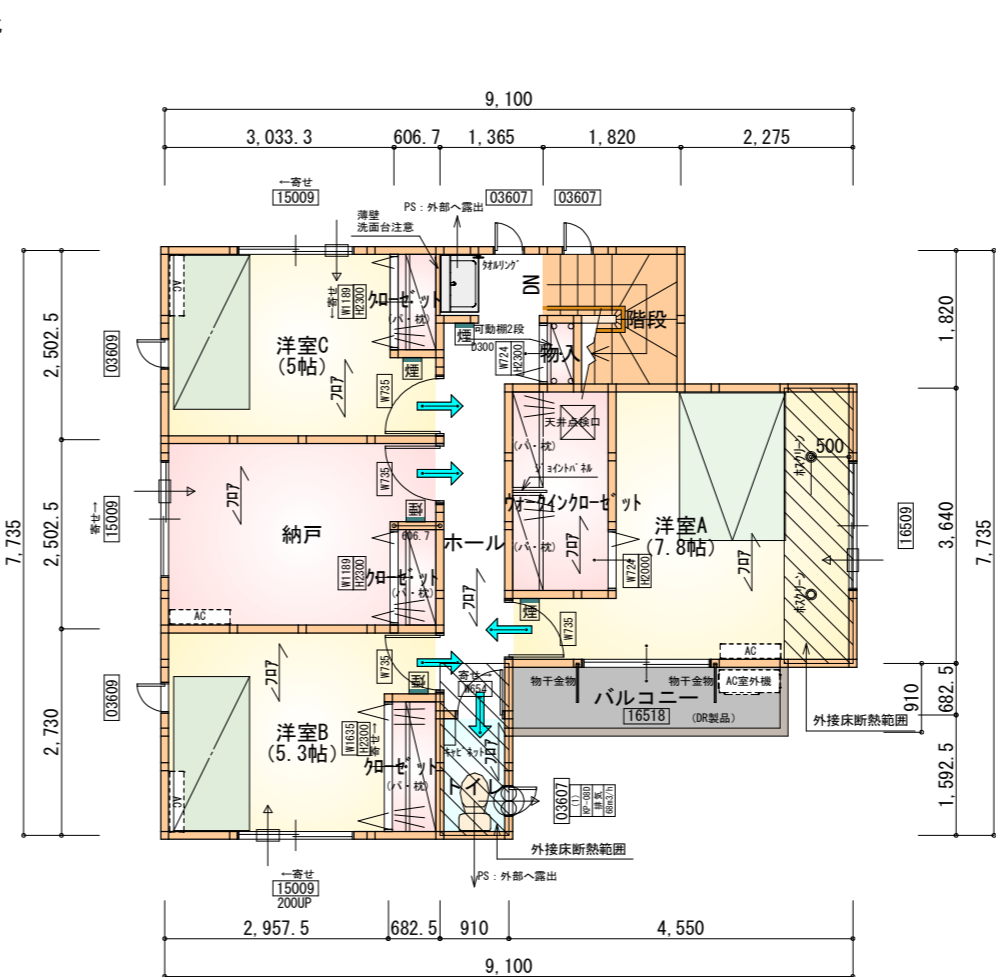
配置図 S：1／100

工事名	藤枝市高岡三丁目建売1号地様邸新築工事	心建設株式会社一級建築士事務所	管理者	設計者	担当者	図面名	縮尺	No.
備考		一級建築士事務所 静岡県知事登録 (3) 第7498号 静岡県浜松市浜名区内野2987-1 一級 国土交通大臣登録 第344970号 織田 綾子 TEL:053-586-7337	日付	日付	日付	配置図	1/100	1
					2026/02/17			



部屋名	面積 m <sup>2</sup> (帖)	
トイレ	2.070	(1.3)
シューズクローク	2.484	(1.5)
ホール	2.070	(1.3)
物入	0.414	(0.3)
物入	0.414	(0.3)
階段	1.242	(0.8)
ホール	1.656	(1.0)
LDK	29.812	(18.0)
UB	3.312	(2.0)
洗面脱衣室	3.312	(2.0)
玄関	2.070	(1.3)
パントリー	1.656	(1.0)
合計	50.51	(30.8)

1階 平面図 S:1/100



部屋名	面積 m <sup>2</sup> (帖)	
物入	0.414	(0.3)
洋室B	8.695	(5.3)
洋室A	12.836	(7.8)
トイレ	1.449	(0.9)
階段	2.898	(1.8)
クローゼット	0.828	(0.5)
クローゼット	0.828	(0.5)
クローゼット	1.242	(0.8)
ウォークインクローゼット	3.726	(2.3)
ホール	6.418	(3.9)
納戸	8.281	(5.0)
洋室C	8.281	(5.0)
合計	55.89	(34.1)

2階 平面図 S:1/100

タイガ-EXハイパ-仕様

断熱等級5

\*凡例

煙式感知器

換気扇（壁用）

換気扇（天井用）

給気口100φ

アンダーカット等

管柱（105×105）

エアコン設置推奨場所

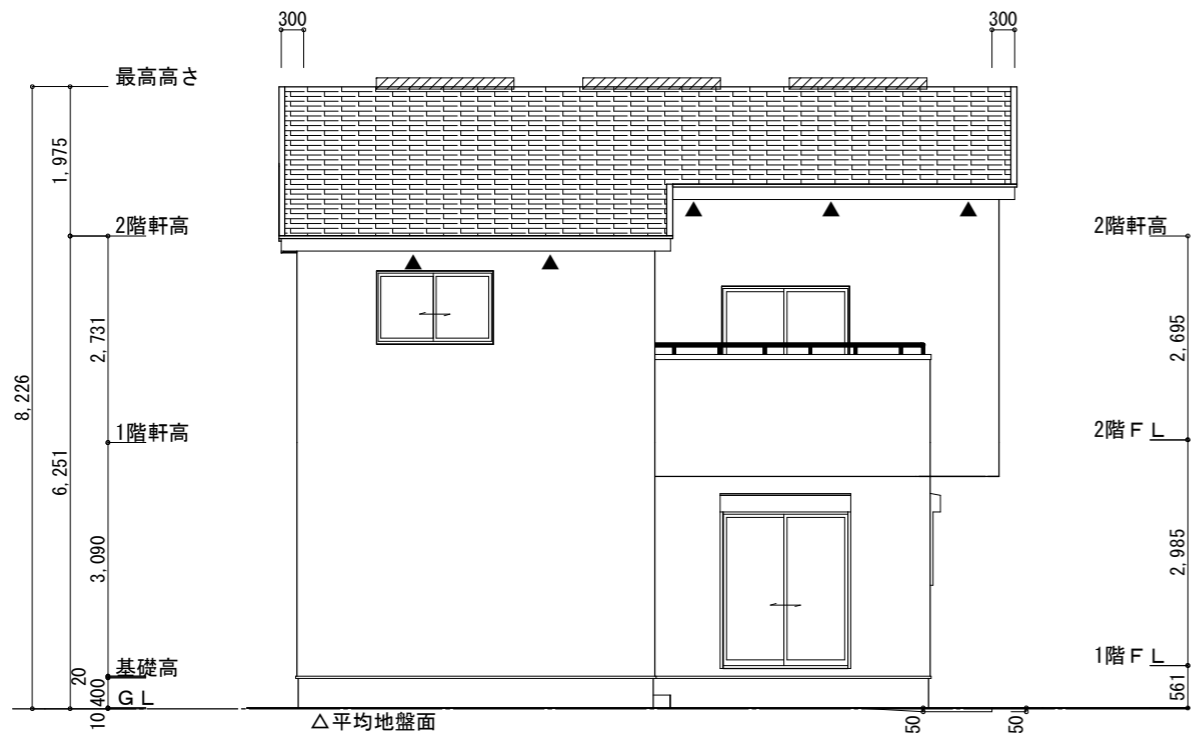
エアコン室外機設置推奨場所

※エアコンはお客様手配にて

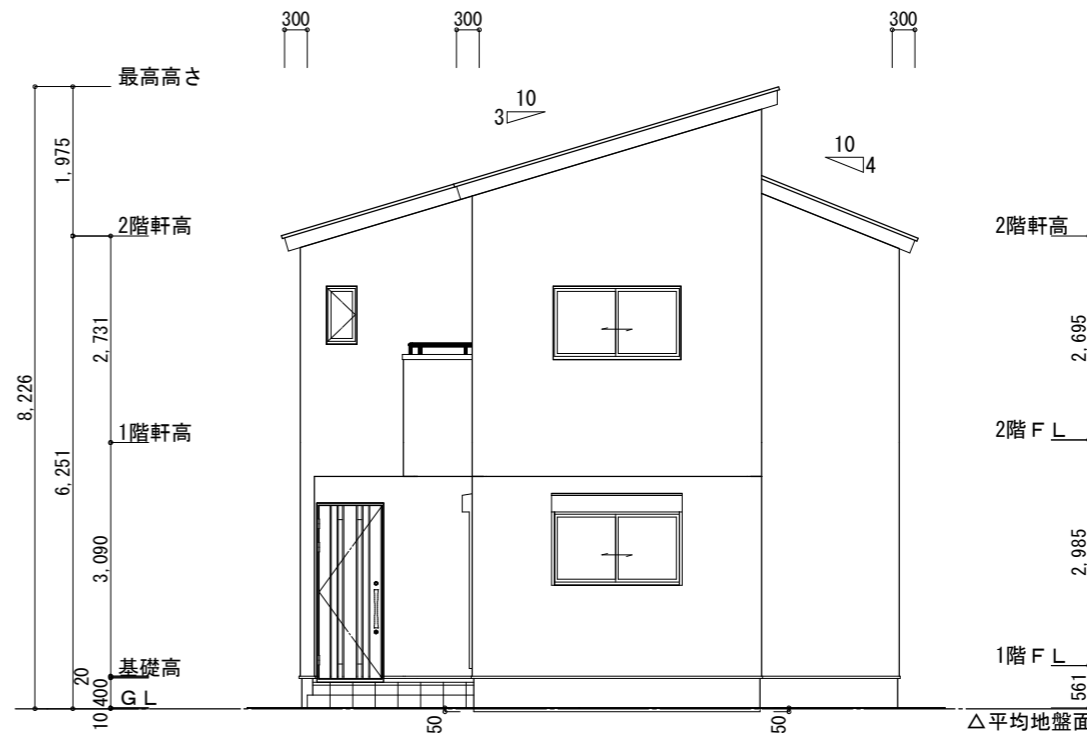
※火気使用室内装  
天井：PB9.5+準不燃クロスQM9397～QM9497  
壁：PB12.5+準不燃クロスQM9397～QM9497

段数	15段
階高	2985
有効幅	W=780
蹴上	R=199.0
踏面	T=210.0
勾配	$R \times 2 + T = 608.0$ $550 \leq 608.0 \leq 650$ $R / T = 0.948 \times 21 / 21$ $= 19.91 / 21 \leq 22 / 21$
蹴込板	あり
蹴込	30mm
段鼻	あり 30mm

工事名	藤枝市高岡三丁目建売1号地様邸新築工事	心建設株式会社一級建築士事務所	管理者	設計者	担当者	図面名	縮尺	No.
備考		一級建築士事務所 静岡県知事登録 (3) 第7498号 静岡県浜松市浜名区内野2987-1 一級 国土交通大臣登録 第344970号 織田 綾子 TEL:053-586-7337	日付	日付	日付	1階 平面図, 2階 平面図	1/100	2
					2026/02/17			



南側 立面図 S:1/100

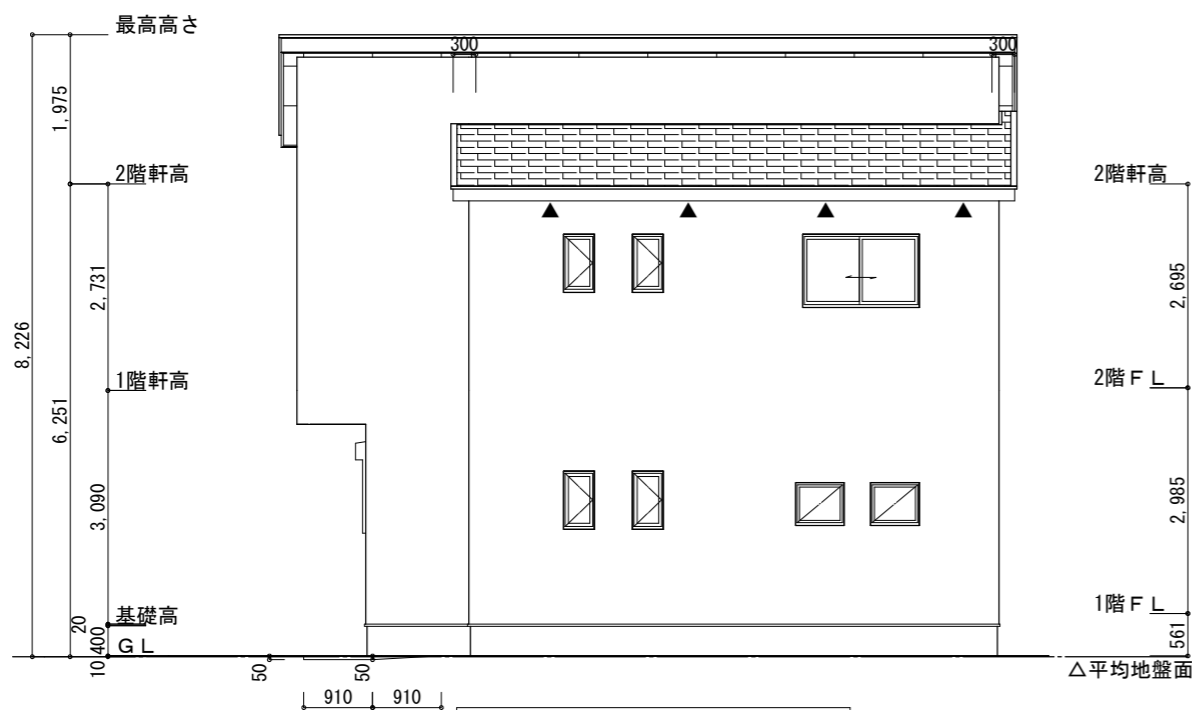


東側 立面図 S:1/100

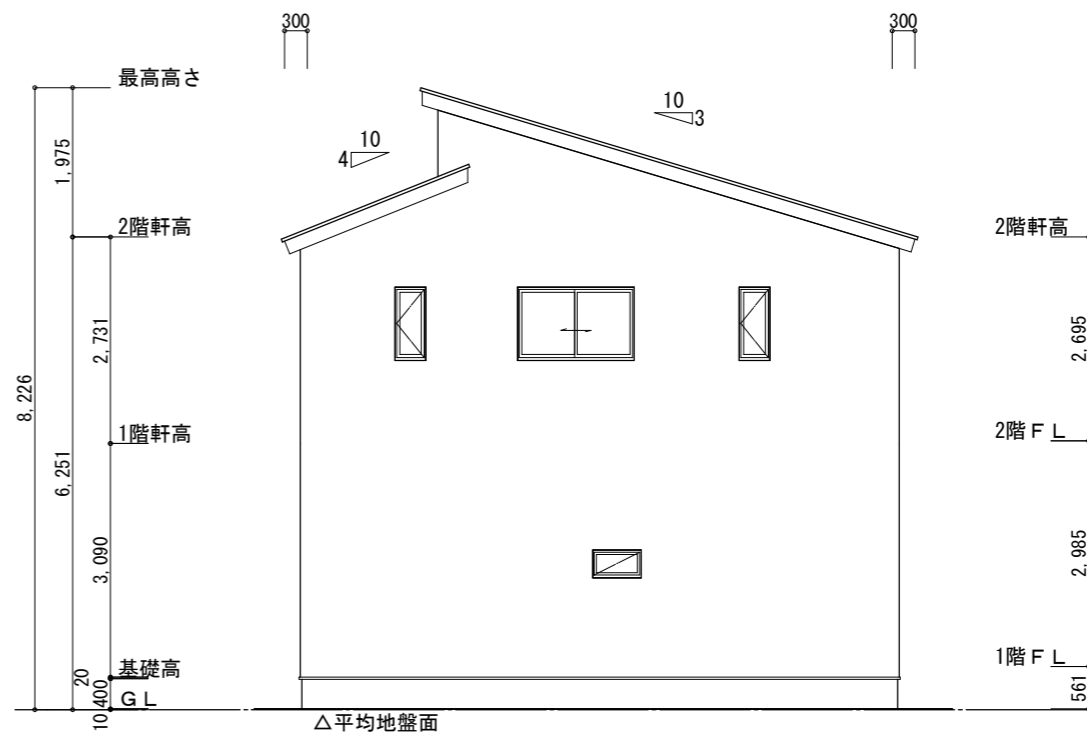
※平均地盤の算定  
南面:  $0.05 \times 0.91 / 2 = 0.02275$   
 $0.05 \times 0.91 = 0.0455$   
北面:  $0.05 \times 0.91 / 2 = 0.02275$   
 $0.05 \times 0.91 = 0.0455$   
東面:  $0.05 \times 3.64 = 0.182$   
 $0.3185 / 33.67 = 0.00945$   
∴平均地盤=設計GL-10

※小屋裏換気措置 (NBL 防火端部有孔板 8mm)  
1枚あたりの有効開口面積:  $0.00753\text{m}^2$   
▲: 有孔板位置を示す  
※棟換気 (TOKO 片流れ棟用 2P)  
有孔換気面積  $0.0156\text{m}^2/\text{本}$   
換気棟を示す

2階 吸気:  $55.89\text{m}^2 \times 1/900 = 0.0621\text{m}^2$   
 $0.00753\text{m}^2/\text{枚} \times 9\text{枚} = 0.06777\text{m}^2 > 0.0621\text{m}^2$  ∴OK  
排気:  $55.89\text{m}^2 \times 1/1600 = 0.0350\text{m}^2$   
 $0.0156\text{m}^2/\text{本} \times 3\text{本} = 0.0468\text{m}^2 > 0.0350\text{m}^2$  ∴OK

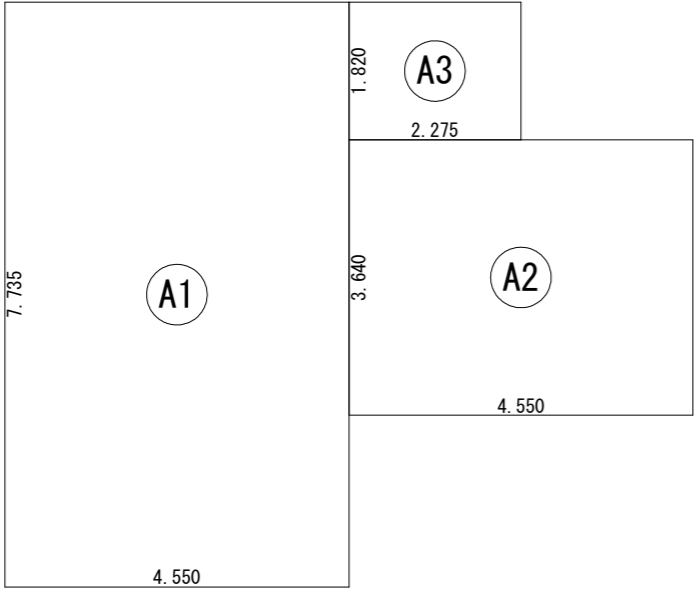


北側 立面図 S:1/100



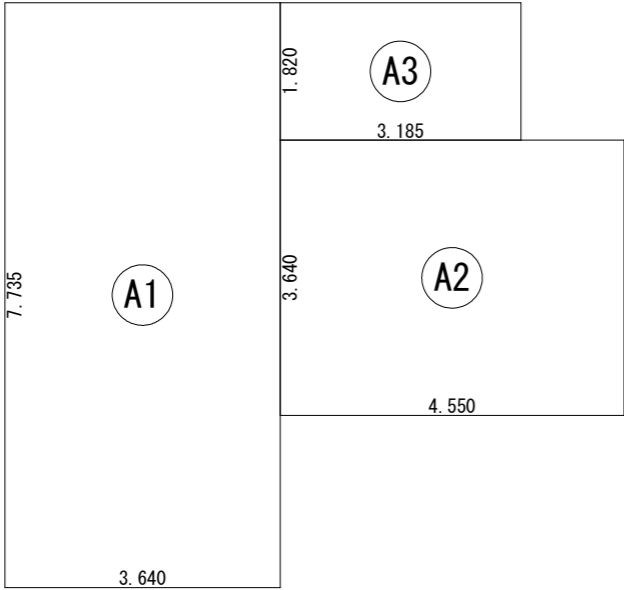
西側 立面図 S:1/100

工事名	藤枝市高岡三丁目建売1号地様邸新築工事	心建設株式会社一級建築士事務所	管理者	設計者	担当者	図面名	縮尺	No.
備考		一級建築士事務所 静岡県知事登録 (3) 第7498号 静岡県浜松市浜名区内野2987-1 一級 国土交通大臣登録 第344970号 織田 綾子 TEL:053-586-7337	日付	日付	日付	南側 立面図, 北側 立面図, 東側 立面図, 西側 立面図	1/100	3
					2026/02/17			



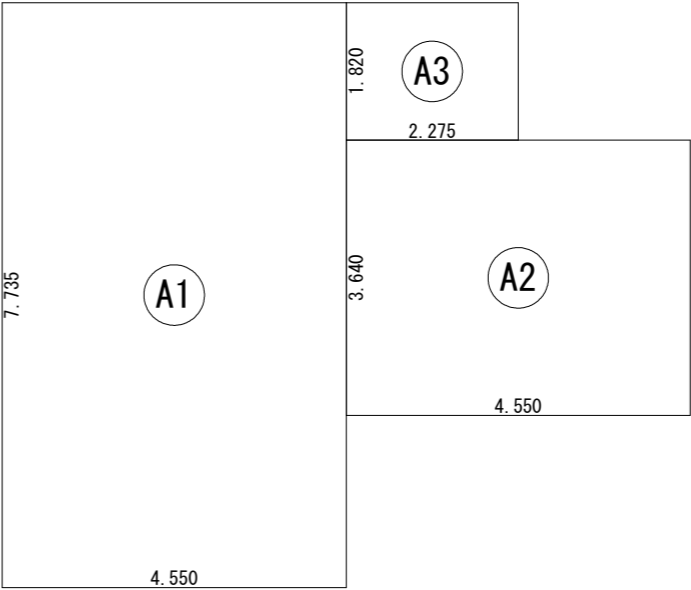
建 築 面 積 表			
	形 状	計 算 式	面 積
Ⓐ1	矩形	$4.550 \times 7.735$	35.194250
Ⓐ2	矩形	$4.550 \times 3.640$	16.562000
Ⓐ3	矩形	$2.275 \times 1.820$	4.140500
		計 (㎡)	計 (坪)
合計		55.89	16.90

建築面積求積図 S：1／100



床 面 積 表<1階>			
	形 状	計 算 式	面 積
Ⓐ1	矩形	$3.640 \times 7.735$	28.155400
Ⓐ2	矩形	$4.550 \times 3.640$	16.562000
Ⓐ3	矩形	$3.185 \times 1.820$	5.796700
		計 (㎡)	計 (坪)
合計		50.51	15.28

1階 床面積求積図 S：1／100



床 面 積 表<2階>			
	形 状	計 算 式	面 積
Ⓐ1	矩形	$4.550 \times 7.735$	35.194250
Ⓐ2	矩形	$4.550 \times 3.640$	16.562000
Ⓐ3	矩形	$2.275 \times 1.820$	4.140500
		計 (㎡)	計 (坪)
合計		55.89	16.90

2階 床面積求積図 S：1／100

工事名 藤枝市高岡三丁目建売1号地様邸新築工事	心建設株式会社一級建築士事務所 一級建築士事務所 静岡県知事登録 (3) 第7498号 静岡県浜松市浜名区内野2987-1 一級 国土交通大臣登録 第344970号 織田 綾子 TEL:053-586-7337	管理者	設計者	担当者	図面名 1階 床面積求積図, 2階 床面積求積図, 建築面積求積図	縮尺 1／100	No. 4
		日付	日付	日付 2026/02/17			