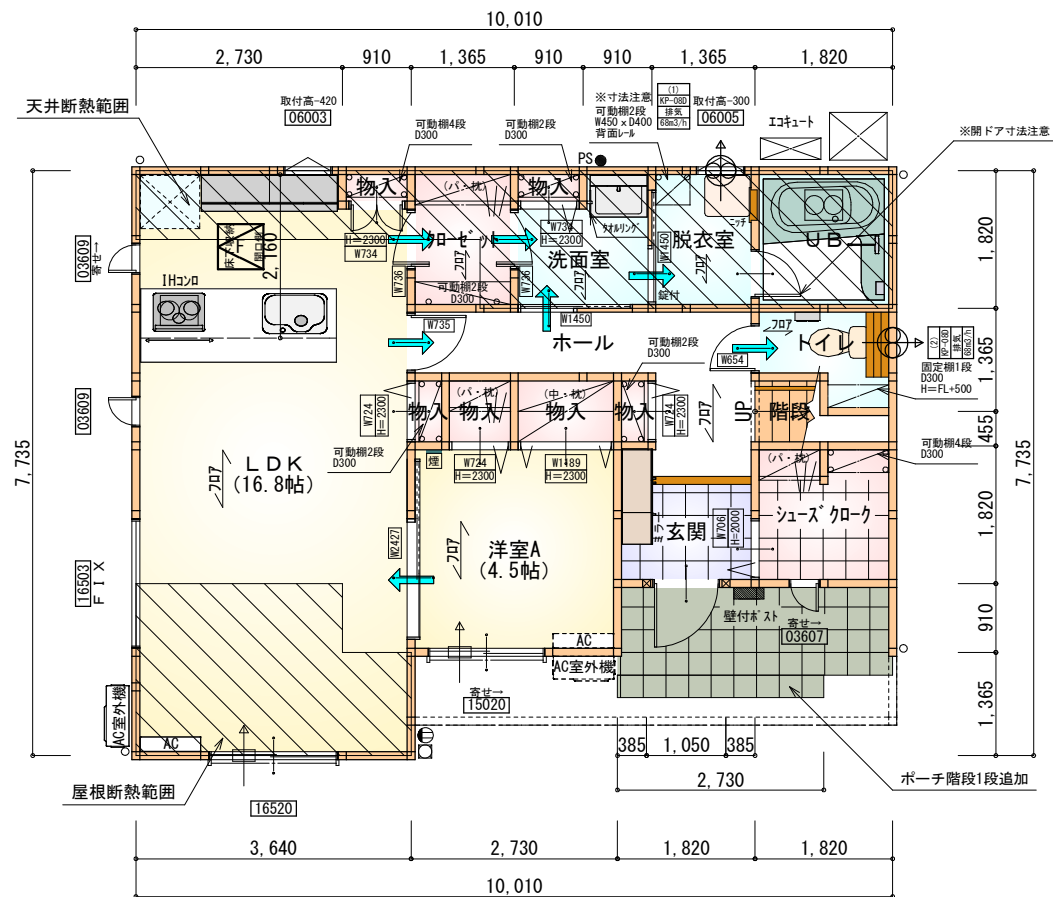


トータル面積表 (㎡)		
敷地面積		229.65
建築面積		68.73
床面積 1階		65.41
2階		47.20
延床面積		112.61
建蔽率	$(68.73/229.65) \times 100$	29.93%
容積率	$(112.61/229.65) \times 100$	49.04%

計画概要		
敷地概要	都市計画区域	都市計画区域内(市街化区域)
	用途地域	第1種低層住居専用地域
	防火地域	指定なし
	指定建蔽率	60.00%
	指定容積率	80.00%

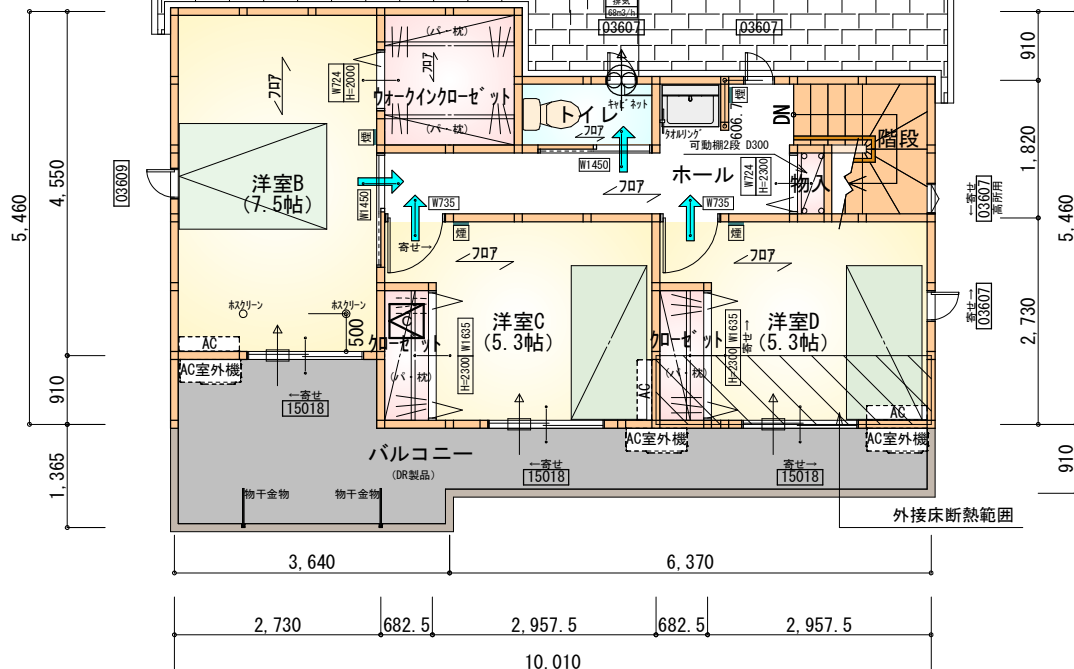
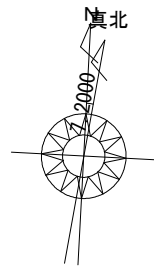
- 道路斜線検討
- ・ $(620+4000) \times 1.25 = 5775$
5775-道路中心との高低差 (380) = 5395
軒先高さ3430mm < 5395mm ∴OK
 - ・ $(1530+4000) \times 1.25 = 6912.5$
6912-道路中心との高低差 (380) = 6532
軒先高さ6161mm < 6532mm ∴OK
 - ・ $(2570+4000) \times 1.25 = 8212.5$
8212-道路中心との高低差 (380) = 7832
建物高さ7806mm < 7832mm ∴OK
- 北側斜線：明らかに適法
- 平均地盤面：立面図にて算出
- 雨水：道路側溝へ放流
- 汚水：公共下水道へ接続
- ※盛土規制法の許可対象となる工事無し
- ※道路種別、道路幅員について行政へ確認済み

工事名	藤枝市新南新屋建売2期様邸新築工事	心建設株式会社一級建築士事務所	管理者	設計者	担当者	図面名	縮尺	No.
備考		一級建築士事務所 静岡県知事登録 (3) 第7498号 静岡県浜松市浜名区内野2987-1 一級 国土交通大臣登録 第344970号 織田 綾子 TEL:053-586-7337	日付	日付	日付	配置図	1/100	1
					2026/01/20			まちせ



部屋名	面積	m ² (帖)
LDK	27.741	(16.8)
トイレ	2.070	(1.3)
階段	1.242	(0.8)
物入	0.414	(0.3)
物入	0.414	(0.3)
物入	0.414	(0.3)
玄関	2.484	(1.5)
クローゼット	2.484	(1.5)
シューズクローク	3.312	(2.0)
UB	3.312	(2.0)
脱衣室	2.484	(1.5)
物入	0.414	(0.3)
ホール	6.211	(3.8)
物入	1.242	(0.8)
物入	0.828	(0.5)
洗面室	2.898	(1.8)
洋室A	7.453	(4.5)
合計	65.41	(40.0)

1階 平面図 S:1/100



部屋名	面積	m ² (帖)
トイレ	1.656	(1.0)
物入	0.414	(0.3)
ホール	6.625	(4.0)
ウォークインクローゼット	3.312	(2.0)
階段	2.898	(1.8)
クローゼット	1.242	(0.8)
クローゼット	1.242	(0.8)
洋室B	12.422	(7.5)
洋室C	8.695	(5.3)
洋室D	8.695	(5.3)
合計	47.20	(28.8)

2階 平面図 S:1/100

タイガ-EXハイパ-仕様

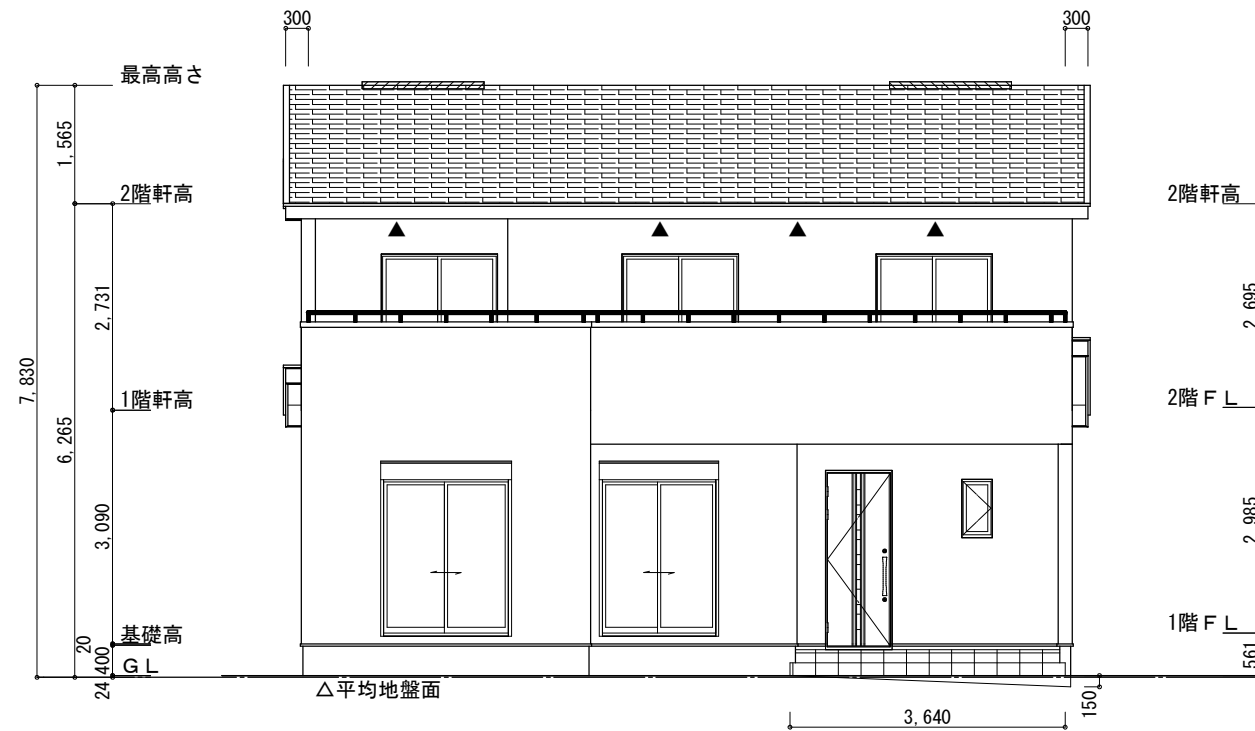
断熱等級5

* 凡例

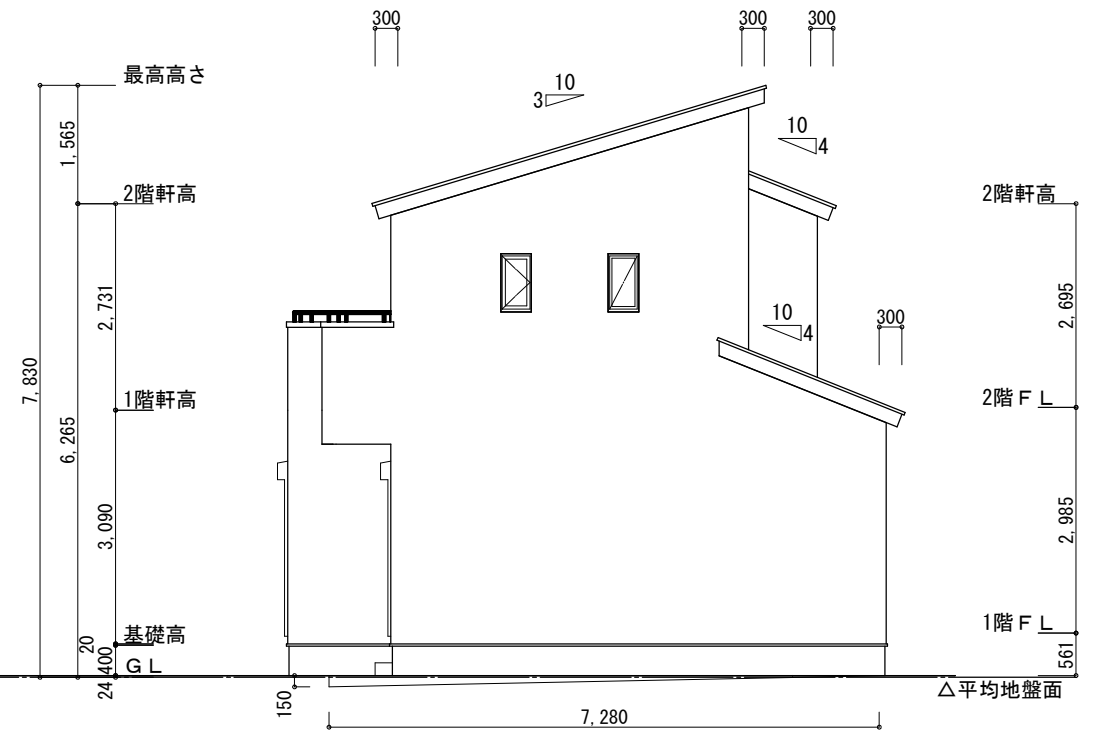
- 煙式感知器
 - 換気扇 (壁用)
 - 換気扇 (天井用)
 - 給気口 100φ
 - アンダーカット等
 - 管柱 (105×105)
 - エアコン設置推奨場所
 - エアコン室外機設置推奨場所
- ※エアコンはお客様手配にて

※火気使用室内装
天井: PB9.5+準不燃クロスQM9397~QM9497
壁: PB12.5+準不燃クロスQM9397~QM9497

段数	15段
階高	2985
有効幅	W=780
蹴上	R=199.0
踏面	T=210.0
勾配	$R \times 2 + T = 608.0$ $550 \leq 608.0 \leq 650$ $R / T = 0.948 \times 21 / 21$ $= 19.91 / 21 \leq 22 / 21$
蹴込板	あり
蹴込	30mm
段鼻	あり 30mm



南側 立面図 S:1/100



東側 立面図 S:1/100

※小屋裏換気措置 (NBL 防火端部有孔板 8mm)
1枚あたりの有効開口面積: 0.00753㎡

▲: 有孔板位置を示す

※棟換気 (TOKO 片流れ棟用 2P)
有孔換気面積 0.0156㎡/本
: 換気棟を示す

2階 吸気: $47.20\text{㎡} \times 1/900 \div 0.0524\text{㎡}$
 $0.00753\text{㎡/枚} \times 7\text{枚} = 0.0527\text{㎡} > 0.0524\text{㎡} \therefore \text{OK}$

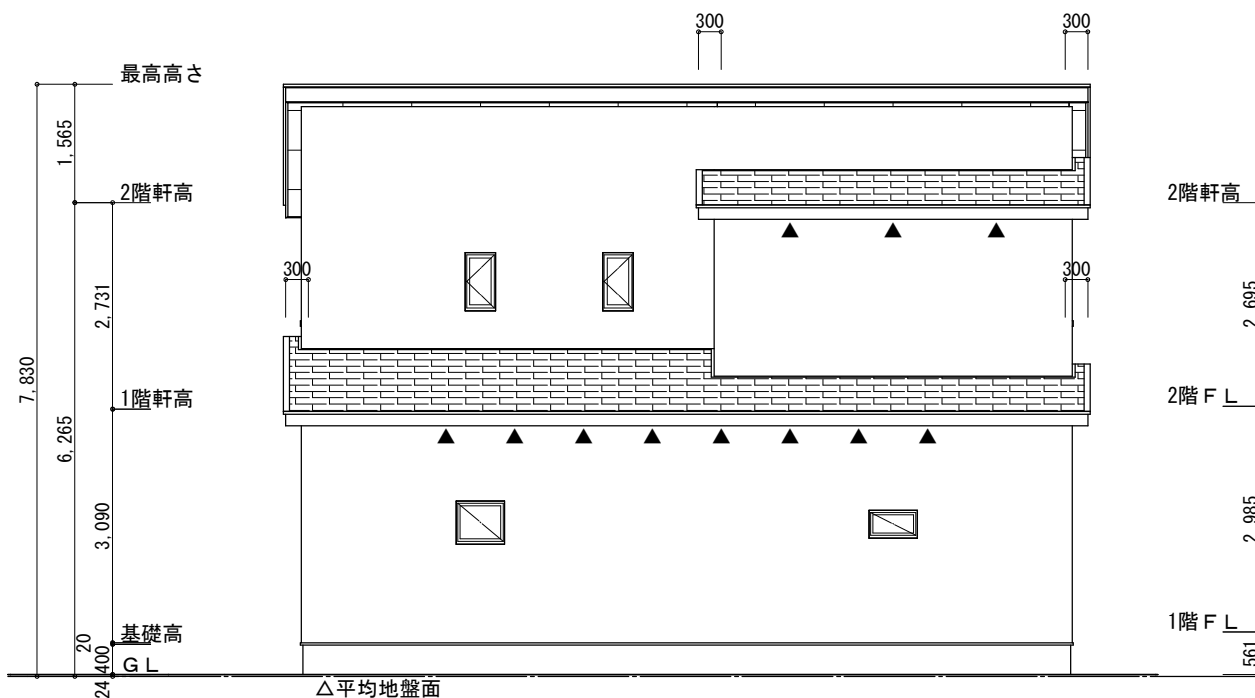
排気: $47.20\text{㎡} \times 1/1600 \div 0.0295\text{㎡}$
 $0.0156\text{㎡/本} \times 2\text{本} = 0.0312\text{㎡} > 0.0295\text{㎡} \therefore \text{OK}$

下屋 吸排気: $14.07\text{㎡} \times 1/250 \div 0.0563\text{㎡}$
 $0.00753\text{㎡/枚} \times 8\text{枚} = 0.0602\text{㎡} > 0.0563\text{㎡} \therefore \text{OK}$

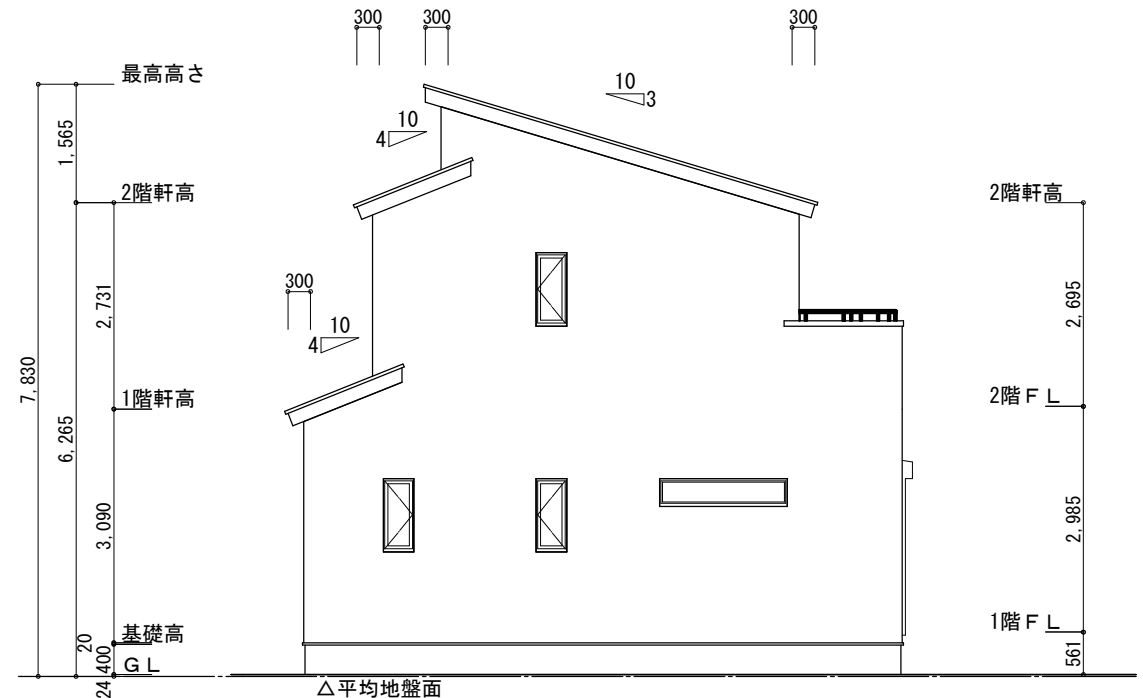
※平均地盤の算定
南面: $0.15 \times 3.64 / 2 = 0.273$
東面: $0.15 \times 7.28 / 2 = 0.546$

$0.819 / 35.49 = 0.02307$

\therefore 平均地盤=設計GL-24



北側 立面図 S:1/100



西側 立面図 S:1/100

工事名	藤枝市新南新屋建売2期様邸新築工事	心建設株式会社一級建築士事務所	管理者	設計者	担当者	図面名	縮尺	No.
備考		一級建築士事務所 静岡県知事登録 (3) 第7498号 静岡県浜松市浜名区内野2987-1 一級 国土交通大臣登録 第344970号 織田 綾子 TEL:053-586-7337	日付	日付	日付	南側 立面図, 北側 立面図, 東側 立面図, 西側 立面図	1/100	3
					2026/01/20			WS25-32251